

PPNG

Accompagnement RH

Formations

16 février 2016

Volet FORMATIONS

Axe 1

- Préparer les cadres à l'accompagnement du changement

Axe 2

- Renforcer les compétences indispensables des agents

Axe 3

- Conforter le rôle des acteurs RH



Axe 1- Préparer les cadres à l'accompagnement du changement

- 2 séminaires organisés en janvier 2016 pour les secrétaires généraux des préfectures sur le pilotage du changement
- Séminaires pour les 893 encadrants inscrits (Directeurs, chefs de bureaux et chefs de section en préfecture)
 - 18 séminaires en région pour les encadrants du 3 février 2016 au 28 avril 2016
 - 1 journée de séminaire spécifique pour les directeurs (2 sessions: 9 et 14 juin 2016)
 - 1 journée de séminaire spécifique pour les chefs de bureaux et chefs de section (à la rentrée)
- Formations des chefs de projet PPNG dans les préfectures à partir d'avril 2016



Axe 2: Renforcer les compétences indispensables des agents

- Ateliers de formation en ligne dans chaque préfecture et sous-préfecture délivrant des titres (circulaire de novembre 2015)
 - ✓ *Formations de proximité*
 - ✓ *Recours au e-learning accompagné : formation en février des animateurs de formation (au moins une personne par département)*
 - ✓ *Un parcours certifiant « les indispensables » en 7 thématiques*
 - ✓ *Ouverture entre le 7 et le 25 mars 2016. Le parcours reste disponible jusqu'au printemps 2017. Les agents se forment à leur rythme et selon leurs besoins*
 - ✓ *Personnalisation des parcours complétés si nécessaires par des formations présentielle ou des accompagnements (collectifs ou individuels)*

Le parcours « les indispensables »

Thèmes	1 ^{er} Trimestre 2016	2 nd semestre 2016	2017/2018 (parcours professionnalisant)
<i>Bureautique : libreOffice, windows, mozilla</i>	Tests pré-positionnement + Module e-learning	Présentiel en complément	
<i>Le français en situation professionnelle</i>		Présentiel en complément	
<i>A l'intérieur de l'administration</i>		Présentiel en complément	
<i>Etre fonctionnaire</i>			
<i>L'essentiel sur les collectivités locales</i>		Présentiel en complément	
<i>Budget, achat et exécution de la dépense</i>		Présentiel en complément	
<i>Etre assistant chef de projet</i>			Présentiel en complément
<i>Droit public appliqué aux préfectures</i>		Présentiel en complément	

FORMATIONS « LES INDISPENSABLES »

BUDGET, ACHAT ET EXECUTION DE LA DÉPENSE

Mélissa, agent de préfecture, souhaite faire une mobilité. Elle envisage de postuler sur des fonctions budgétaires, d'achat public ou d'exécution de la dépense. Avant de concrétiser sa démarche, elle souhaite obtenir des informations sur ces thématiques. Elle s'adresse donc à des collègues qui exercent une activité dans ces domaines.

A L'INTÉRIEUR DE L'ADMINISTRATION

Isabelle et Jean, journalistes, animent une émission de TV sur l'organisation administrative de l'Etat, en administration centrale et sur les territoires.

ETRE ASSISTANT CHEF DE PROJET

Dans ce module, vous avez une mission visant à réorganiser les archives du service. Comment accompagner votre responsable dans la conduite de ce projet.

FORMATIONS « LES INDISPENSABLES »

DROIT PUBLIC APPLIQUÉ AUX PRÉFECTURES

Au travers de la vie d'un arrêté, vous découvrez les notions essentielles du droit public et apprenez à rédiger vous-même une décision administrative

ÊTRE FONCTIONNAIRE

Découvrez le parcours de Sophie au sein de la fonction publique.

BUREAUTIQUE

Actualisez vos compétences en bureautique (traitement de texte, tableur, classement de vos fichiers, navigation sur internet)

L'ESSENTIEL SUR LES COLLECTIVITÉS TERRITORIALES

Un maire explique à de nouveaux arrivants dans sa commune les principes de fonctionnement des collectivités territoriales.

LE FRANÇAIS EN SITUATION PROFESSIONNELLE

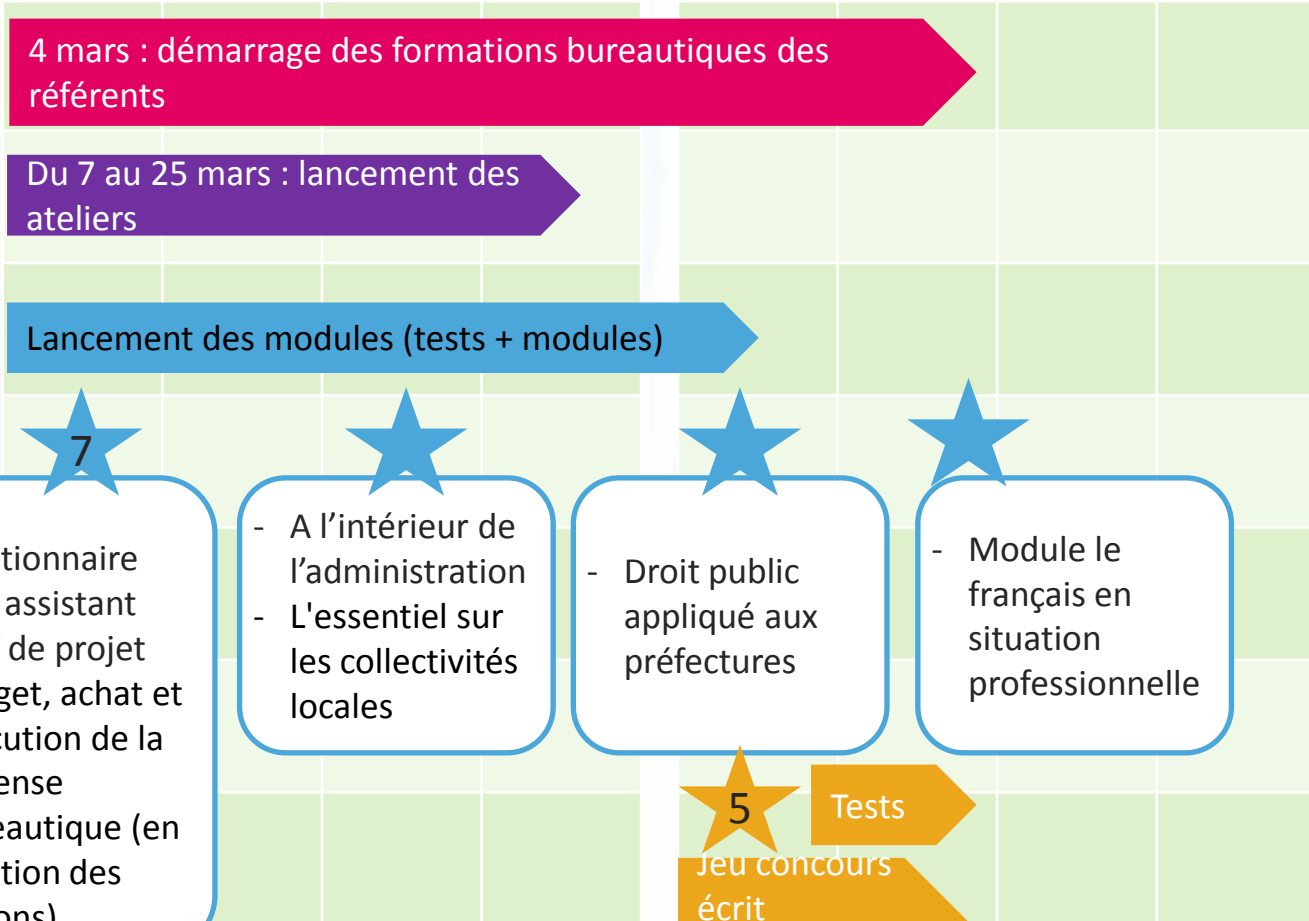
Testez votre niveau et lancez vous dans un parcours pour améliorer vos compétences rédactionnelles.

Le calendrier de déploiement 2016

Mars

Avril

Sem. 1	Sem.2	Sem. 3	Sem. 4	Sem. 1	Sem.2	Sem. 3	Sem. 4
--------	-------	--------	--------	--------	-------	--------	--------



Début des
présentiels en S2
2016



Axe 3 - Conforter le rôle des acteurs RH de proximité

- *15 séminaires en région réunissant les 433 acteurs RH inscrits (chefs des BRH, CMC, responsables de la formation, assistantes sociales) du 2 février 2016 au 27 avril 2016*
- *Formations des 150 animateurs de formation en février (4 sessions de 3 jours à Lognes)*
- *Formations des CMC en mai 2016 (3 jours de prise de poste pour les nouveaux et 2 jours de conduite d'entretiens pour tous)*

Pour 2017 et 2018

- *Plan de formation spécifique validé à l'automne 2016*

- *Formations sur les missions prioritaires : le contrôle de légalité et le contrôle budgétaire, les politiques de sécurité et la gestion locale des crises, l'animation des politiques publiques et l'ingénierie territoriale, le renforcement de l'expertise juridique, la lutte contre la fraude documentaire.*

- *Dans les 4 à 6 semaines précédant l'ouverture des plateformes, la formation de tous les agents sur site sur:*
 - *Le nouvel environnement et la cohésion d'équipes,*
 - *La réglementation applicable,*
 - *Les applicatifs,*
 - *La lutte contre la fraude,*
 - *Le management pour les encadrants des plateformes.*