

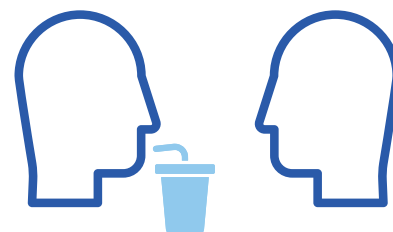
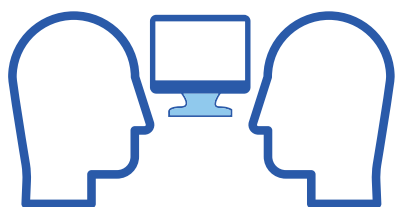


# CORONAVIRUS

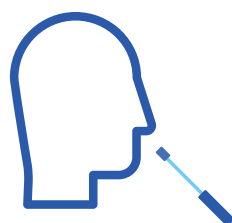
## Protégeons-nous les uns les autres

### Conduite à tenir pour les agents contacts d'un cas Covid-19

- Le contact a pu avoir lieu dans le cadre de mes **relations professionnelles, familiales ou amicales.**



- Si je vis avec la personne contaminée, je dois faire le test immédiatement. Et dans tous les cas, je fais **un test 7 jours après le dernier contact avec la personne malade.**

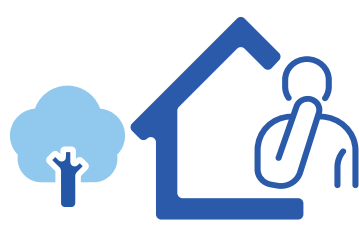


TEST COVID

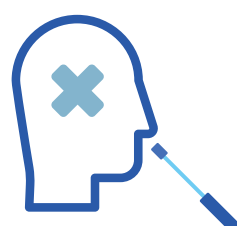
- J'informe mon **chef de service** de mon isolement jusqu'au résultat du test, puis je lui **communique.**



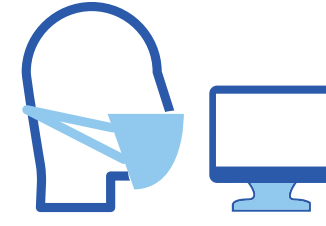
TEST POSITIF



JE RESTE CHEZ MOI  
ET JE ME SOIGNE



TEST NÉGATIF



RETOUR AU TRAVAIL  
SI JE N'AI PAS DE SYMPTÔMES

- Dans les deux cas, **je me signale à la médecine de prévention** avant mon retour sur mon poste.