

RÉSULTATS DU BAROMÈTRE SOCIAL DES PRÉFECTURES ET DES SGCD RÉALISÉ DU 17 JUIN AU 16 JUILLET 2021 !

ÊTRE À VOTRE ÉCOUTE POUR MIEUX VOUS ACCOMPAGNER.





Les répondants

- L'ensemble des personnels des préfetures, des sous-préfetures et des secrétariats généraux communs départementaux
- Au final, 8187 agents ont intégralement complété leur questionnaire (soit un taux de retour exploitable de 31%)



Modalités d'enquête : online

- Echantillon interrogé en ligne sur système CAWI (Computer Assisted Web Interview)

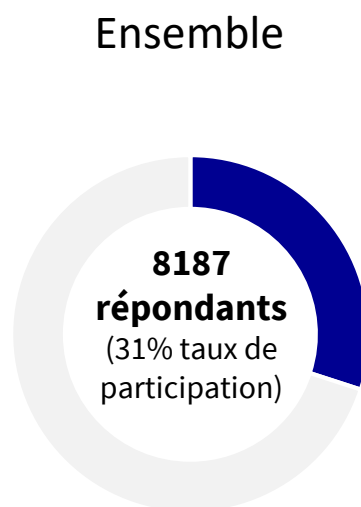


Dates

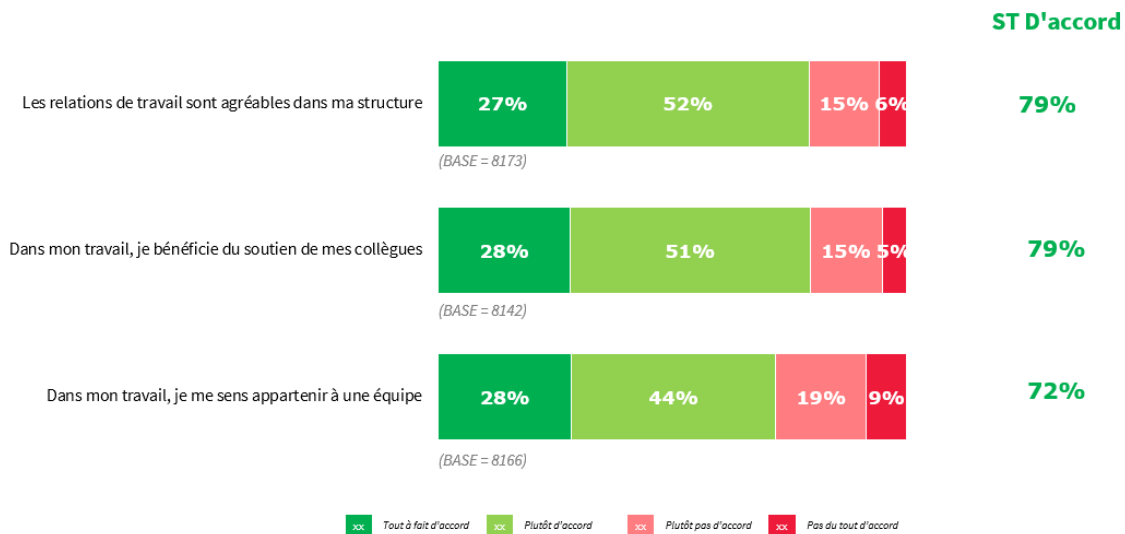
- Le terrain a été réalisé du 17 juin au 16 juillet 2021

Une enquête menée et analysée par BVA

Des réponses anonymes et confidentielles garanties par BVA – pas de résultat disponible pour les groupes de moins de 15 répondants.



	Répondants	Taux de participation
Auvergne-Rhône-Alpes	905	31%
Bourgogne-Franche-Comté	532	37%
Bretagne	380	38%
Centre-Val de Loire	418	38%
Corse	78	24%
Grand-Est	754	31%
Hauts-de-France	531	26%
Île-de-France	993	24%
Normandie	411	33%
Nouvelle-Aquitaine	923	38%
Occitanie	811	33%
Pays de la Loire	479	39%
Provence-Alpes-Côte d'Azur	492	26%
DOM TOM	480	25%



Exemple de lecture : 79% des agents estiment que leurs relations de travail sont agréables dans leur structure.



Les pourcentages sont arrondis

Au 0,5% supérieur (de 0,5 à 0,9%)
Ou au 0,5% inférieur (de 0,1 à 0,4%).

Echantillon

- Pour être représentatifs de l'ensemble des agents des préfectures, sous-préfectures et SGCD, les résultats ont été redressés sur la catégorie, le sexe, la région et le type de structure.

Sous-totaux

- Tout au long de la présentation, la mention ST fait référence à un Sous-total (% Tout à fait d'accord + % D'accord par exemple). Pour faciliter la lecture des résultats, nous avons choisi de mettre en exergue le ST Positif (Total D'accord par exemple), le ST négatif se déduisant par opposition.

Normes BVA

- BVA interroge régulièrement un échantillon représentatif de salariés français occupés (hors chômeurs) sur différents sujets portant sur la satisfaction au travail. Seront présentés dans ce rapport les résultats sur les indicateurs communs à ce baromètre social.

PROFILS DES RÉPONDANTS

(après redressement)

8187

répondants



Sexe

Une femme **70%**

Un homme **30%**



Age et ancienneté

Moins de 30 ans **6%**

Entre 30 et 40 ans **19%**

Entre 41 et 50 ans **31%**

Entre 51 et 60 ans **37%**

Plus de 60 ans **7%**

Moins de 2 ans **19%**

Entre 2 et 5 ans **18%**

Entre 5 et 10 ans **12%**

Supérieure à 10 ans **51%**

Structure et région

Préfecture **72%**

Sous-Préfecture **15%**

SGCD **13%**

Auvergne-Rhône-Alpes **11%**

Bourgogne-Franche-Comté **5%**

Bretagne **4%**

Centre-Val de Loire **4%**

Corse **1%**

Grand-Est **9%**

Hauts-de-France **8%**

Île-de-France **15%**

Normandie **5%**

Nouvelle-Aquitaine **9%**

Occitanie **9%**

Pays de la Loire **5%**

Provence-Alpes-Côte d'Azur **7%**

DOM TOM **7%**

Statut et fonctions



Catégorie A **23%**

Catégorie B **30%**

Catégorie C **47%**

Accueil **3%**

Service des étrangers **13%**

Gestion de crise **4%**

Communication **1%**

Fonctions supports **10%**

Fonctions administratives **39%**

CERT **7%**

Fonctions techniques **7%**

Autres fonctions **17%**

Encadrant **25%**

Non encadrant **75%**

UNE PREMIÈRE MESURE A REPLACER DANS UN CONTEXTE DE RÉORGANISATIONS ET DE CRISE SANITAIRE

Pour la première vague du baromètre social des préfetures et secrétariats généraux communs départementaux, 8187 agents ont répondu à l'enquête, soit **un taux de participation de 31%**.

Cette première mesure s'inscrit dans un contexte de crise sanitaire et de réorganisation. En effet, en complément de la crise actuelle, la moitié des agents déclarent être impactés par les réformes dans leur quotidien de travail (SGCD, OTE, ANEF ...) : 14% de façon positive et 35% de façon négative. Les agents des SGCD sont particulièrement concernés avec 61% qui estiment que leur quotidien est impacté de manière négative. Notons que seule une minorité des personnes concernées estiment avoir été bien accompagnées lors du déploiement des réformes ou lors de ces changements. Autre élément à mettre en regard des résultats du baromètre, la crise sanitaire a eu un impact direct sur le quotidien des agents. Respectivement 40% et 36% déclarent rencontrer ou avoir rencontré des difficultés concernant leur charge de travail et les outils informatiques.

UNE BONNE SATISFACTION GÉNÉRALE GUIDÉE PAR L'INTÉRÊT DU TRAVAIL ET UN SENTIMENT D'UTILITÉ

Les **¾ des répondants se déclarent satisfaits de leur travail** ; un niveau proche de la norme BVA. Les agents des préfetures et de catégorie C ainsi que les non encadrants sont dans l'ensemble plus satisfaits que la moyenne (respectivement 77%, 78% et 76%). Notons que les agents des CERT, largement impactés par les réorganisations des dernières années, sont satisfaits à 84% aujourd'hui. A l'inverse, les agents des services des étrangers et des fonctions supports sont moins positifs (71% et 70% de satisfaits).

Pour appuyer cette perception, c'est un sentiment d'utilité qui domine auprès des agents (87%) avec un vrai intérêt pour le contenu de leur travail (82% de satisfaits contre 78% pour la norme BVA). Constat que l'on retrouve directement dans l'expression spontanée des agents : 27% citent l'intérêt de leur travail, 16% la diversité des missions et 8% l'utilité de leur travail et le fait de réaliser des missions de service public comme motifs de satisfaction.

UN ENVIRONNEMENT DE TRAVAIL ET DES TACHES JUGÉES PLUTÔT POSITIVEMENT

Les agents semblent apprécier leur lieu de travail notamment en ce qui concerne la lumière et l'espace (82% et 80% en sont satisfaits). La température (64%) et dans une moindre mesure le bruit (72%) semblent un peu plus problématiques.

Concernant leurs tâches, **les agents savent ce qu'ils ont à faire au quotidien** (87%) alors même qu'une majorité d'entre eux se voient affecter des tâches ne relevant pas de leur fiche de poste (64%) ou doivent faire face à des instructions contradictoires (74% dont 10% de manière régulière).

La grande majorité semble avoir les moyens d'effectuer convenablement leur travail : 87% des répondants estiment maîtriser les compétences nécessaires à leur travail et les $\frac{3}{4}$ pensent même pouvoir les développer. De même, une majorité estime avoir le matériel informatique (77%) et les informations nécessaires pour réaliser son travail (70%) ; des scores proches du benchmark BVA. Notons tout de même qu'ils ne sont que 68% à déclarer disposer d'applications ministérielles opérantes.

Alors que **les agents sont nombreux à estimer avoir les marges de manœuvre suffisantes pour bien faire leur travail** (79%) et pouvoir prendre des initiatives (73%), seuls les $\frac{2}{3}$ déclarent être consultés pour les prises de décision par leur supérieur et ce même lorsqu'il s'agit de l'organisation de leur travail.

DES RELATIONS AU TRAVAIL APPRÉCIÉES

Concernant les relations au travail, les agents apparaissent très majoritairement satisfaits, sans grande distinction entre les profils. 79% estiment ainsi que les relations de travail sont agréables dans leur structure et qu'ils peuvent bénéficier du soutien de leurs collègues. Alors que 72% se sentent appartenir à une équipe, notons que seule une petite majorité estime partager une culture d'appartenance (56%) ou faire partie d'une communauté de travail propre au ministère (50%).

Les agents soulignent **les bonnes relations entretenues avec leur supérieur hiérarchique direct** et ses qualités. Ils mettent notamment en avant la confiance accordée (85%), sa disponibilité (84%) et son soutien en cas de difficultés (75%) ; des scores largement au dessus du benchmark salariés français.

Indicateur important également, **7 agents sur 10 estiment que leur travail est reconnu à sa juste valeur** (contre 62% pour le benchmark). Néanmoins, il est à noter qu'ils sont un peu moins positifs concernant les retours faits sur leur travail (60%).

La perception du supérieur hiérarchique direct est particulièrement positive au sein des encadrants et des fonctions administratives (avec des scores presque à chaque fois significativement supérieurs à ceux de l'ensemble), plus nuancée au sein des services des étrangers.

Dans cette ambiance de travail plutôt appréciée, il est toutefois important de noter que des tensions existent : près d'un quart des agents déclarent qu'il leur arrive d'être confrontés à des violences externes et un peu moins de la moitié à des situations de tension avec leurs collègues. En cas de difficultés, ils se tournent en premier lieu vers les collègues (86% des répondants) et la hiérarchie (80%). Suivent ensuite le service social (67%) et les représentants du personnel (60%). En revanche, les acteurs de prévention sont moins sollicités dans ces situations.

UNE CHARGE DU TRAVAIL QUI PEUT NUIRE AU QUOTIDIEN DES AGENTS

A l'inverse, **les agents qui expriment un sentiment négatif concernant leur travail citent spontanément** la charge de travail, le manque de moyens et la mauvaise organisation comme principaux motifs de crispation. L'absence de reconnaissance est également citée.

Les répondants **sont peu nombreux à considérer que leur charge de travail est normale** (27% contre 42% pour le benchmark BVA). 71% estiment qu'elle est importante et 43% déclarent être amenés à effectuer un nombre d'heures important souvent ou régulièrement. Par ailleurs, ils sont moins de 6 sur 10 à déclarer disposer du temps nécessaire pour effectuer leur travail de façon satisfaisante (56% contre 72% pour la norme BVA). Les avis sur le sujet sont assez diverses en fonction du profil des répondants et des fonctions ; les agents de catégorie A et les encadrants étant particulièrement critiques.

Cette intensité pèse sur **plus d'1/3 des agents qui ne sont pas satisfaits du rythme de travail**. Notons que près de quatre agents sur dix déclarent avoir des heures de travail écrêtées souvent ou régulièrement et il arrive à 40% d'être sollicités en dehors de leur temps de travail.

Si le ressenti des agents sur leur charge de travail est plutôt négatif, 73% déclarent tout de même avoir le temps de prendre une pause méridienne suffisante et être satisfaits de leur équilibre vie professionnelle / vie personnelle.

Dans ce contexte, la moitié des agents souhaiteraient commencer ou faire davantage de travail à distance alors qu'ils n'étaient qu'une minorité avant le confinement. La moitié s'estime d'ailleurs plus efficace en télétravail. Néanmoins la même proportion a le sentiment que son environnement professionnel n'y est pas favorable.

UN ACCOMPAGNEMENT RH DE PROXIMITÉ À RENFORCER

Concernant l'accompagnement RH, seuls 64% des agents savent à qui s'adresser pour avoir une information RH de proximité. Les attentes spontanées sont d'ailleurs multiples : ils attendent notamment un meilleur accompagnement dans l'évolution de carrière et dans les mobilités (17%), plus de suivi et de disponibilité (16%) et une meilleure communication (15%).

DES INQUIÉTUDES ACCRUES SUR L'AVENIR DE LA QUALITÉ DE VIE AU TRAVAIL

Alors que 92% des agents déclarent réaliser chaque année un entretien d'évaluation professionnel avec leur supérieur hiérarchique dans le respect des délais fixés par la circulaire relative à la campagne d'entretien professionnel, celui-ci constitue avant tout un moment d'échange privilégié avec son supérieur (81%). En revanche, peu d'agents considèrent qu'il est utile pour améliorer leurs conditions de travail ou développer leur carrière (respectivement 51% et 48%).

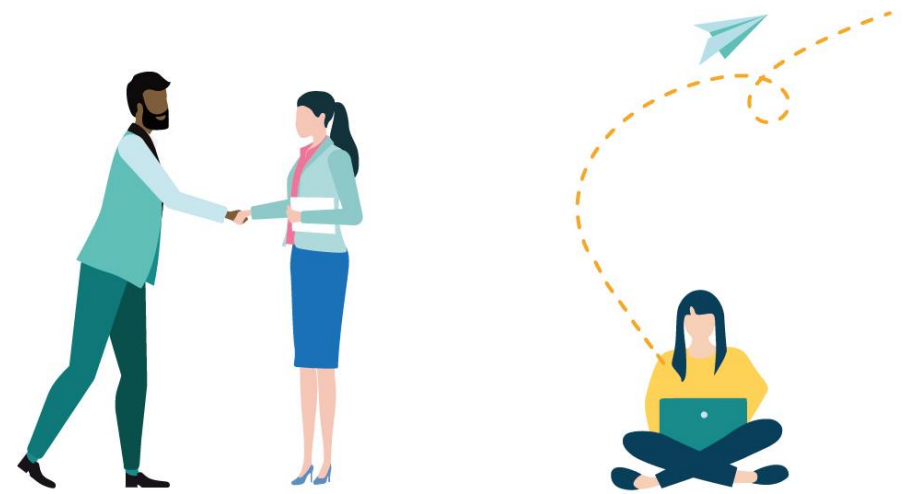
Si 77% estiment avoir les moyens de réaliser les objectifs annuels fixés lors de leur entretien d'évaluation professionnel, les agents sont beaucoup plus critiques en ce qui concerne l'accès aux offres de formations (62%) et surtout en ce qui concerne les possibilités d'évolutions professionnelles (38% estiment que leur structure leur offre des possibilités intéressantes).

Lorsque l'on interroge les agents sur leur perception de l'avenir de leur qualité de vie au travail, ils se montrent plutôt pessimistes : seuls 47% se déclarent confiants. D'ailleurs, indicateur plutôt explicite, seule une minorité (44%) souhaite occuper le même poste dans les deux années à venir.

Les attentes sont nombreuses concernant les points à améliorer en priorité dans leur structure : l'organisation de travail et avec elle les moyens associés, la communication et le télétravail ressortent en premier dans l'expression spontanée. Les agents attendent également une amélioration de leurs conditions de travail, du matériel et des locaux. La valorisation du travail, la reconnaissance et le soutien, notamment de la part des ressources humaines sont également cités par les agents

1.

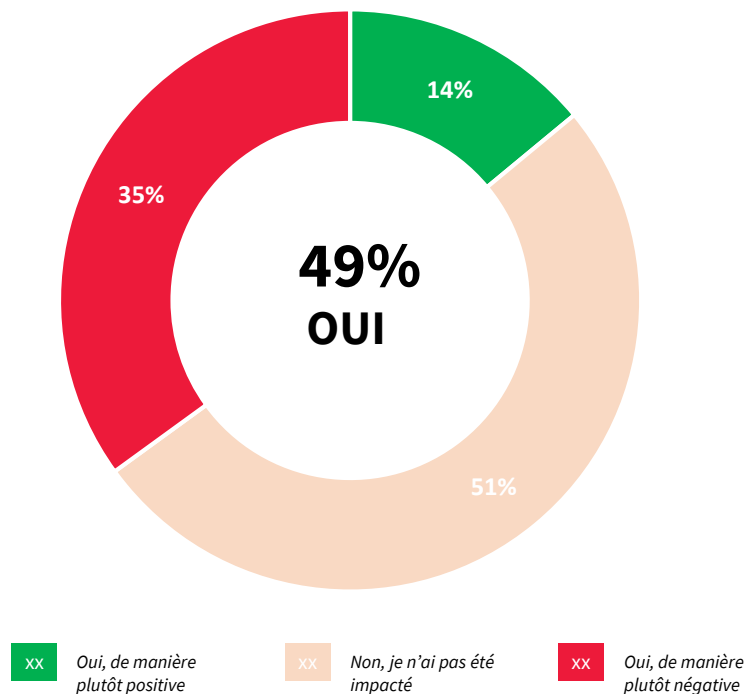
UNE PREMIERE MESURE A REPLACER DANS UN CONTEXTE DE RÉORGANISATION ET DE CRISE SANITAIRE



PRÈS DE LA MOITIÉ DES AGENTS DÉCLARENT ÊTRE IMPACTÉS PAR LES RÉFORMES DANS LEUR QUOTIDIEN DE TRAVAIL DONT UNE MAJORITÉ DE MANIÈRE NÉGATIVE. LES SGCD SONT PARTICULIÈREMENT CONCERNÉS

JE SUIS IMPACTÉ(E) PAR LES RÉFORMES DANS MON TRAVAIL AU QUOTIDIEN (SGCD, OTE, ANEF ...)

BASE : 7997 RÉPONDANTS

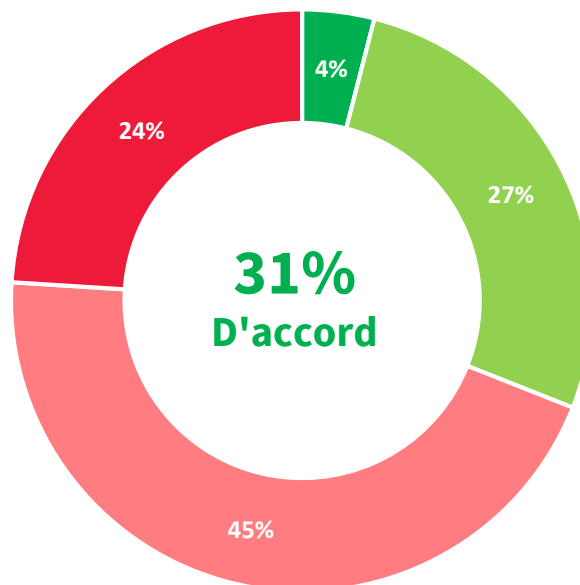


	STRUCTURE			CATÉGORIE			SEXE		ENCADREMENT		FONCTION									
	Total	Préfecture	Sous-Préfecture	SGCD	Catégorie A	Catégorie B	Catégorie C	Homme	Femme	Oui	Non	Accueil	Service des étrangers	Gestion de crise	Communication	Fonctions supports	Fonctions administratives	CERT	Fonctions techniques	Autres fonctions
Base	7997	4950	1014	2033	2239	3051	2707	2240	5757	2448	5538	177	846	312	99	1229	3037	406	602	1289
Total Oui	49%	44%	35%	91%	61%	50%	43%	57%	46%	64%	44%	55%	67%	37%	45%	85%	39%	23%	67%	47%
Oui, de manière plutôt positive	14%	12%	10%	30%	15%	12%	15%	14%	14%	16%	14%	21%	28%	6%	12%	25%	10%	7%	16%	12%
Oui, de manière plutôt négative	35%	32%	25%	61%	45%	38%	28%	43%	32%	48%	31%	33%	39%	31%	33%	61%	29%	16%	51%	35%

SEULE UNE MINORITÉ DES PERSONNES IMPACTÉES ESTIMENT AVOIR ÉTÉ BIEN ACCOMPAGNÉES LORS DU DÉPLOIEMENT DES RÉFORMES OU LORS DE CES CHANGEMENTS

DIRIEZ-VOUS QUE VOUS AVEZ ÉTÉ BIEN ACCOMPAGNÉ(E) LORS DU DÉPLOIEMENT DES RÉFORMES OU LORS DE CES CHANGEMENTS

BASE : A CEUX QUI ONT ÉTÉ IMPACTÉS PAR LES RÉFORMES DANS MON TRAVAIL AU QUOTIDIEN RÉPONDANTS (4466)



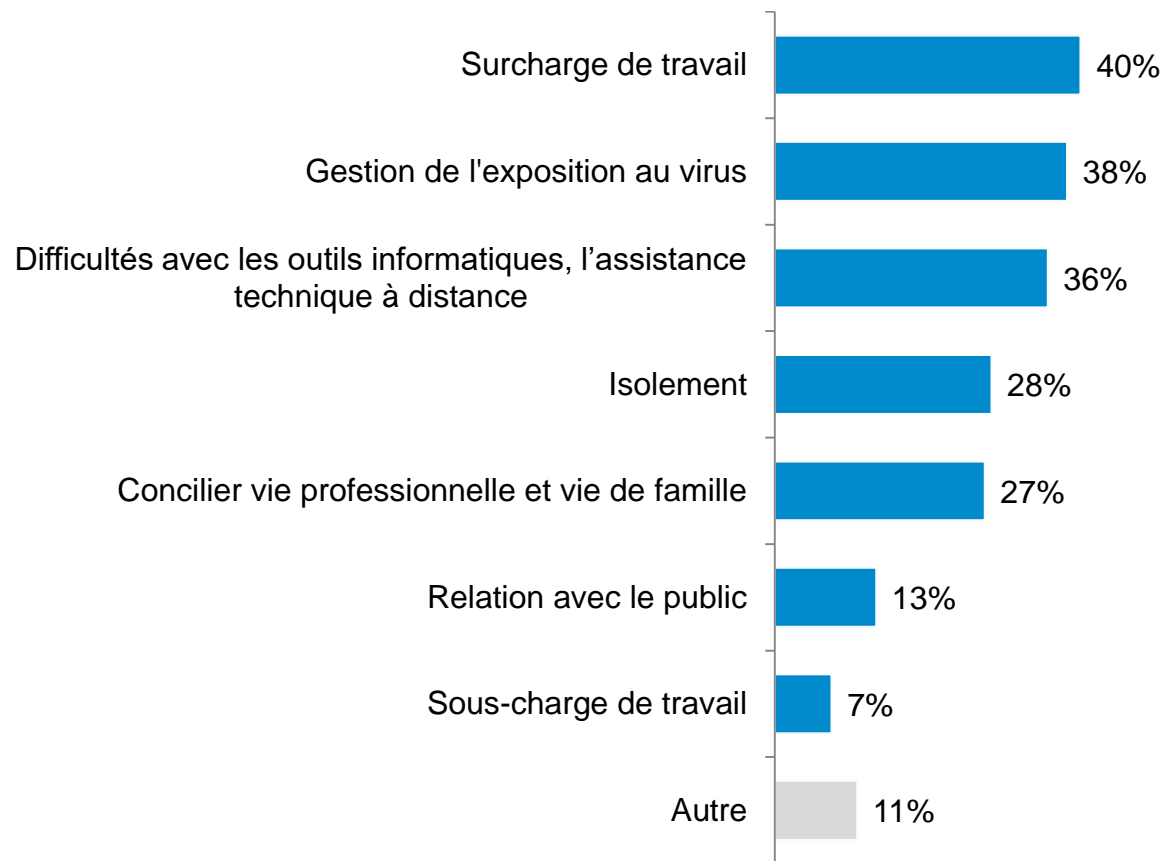
xx Tout à fait d'accord
 xx Plutôt d'accord
 xx Plutôt pas d'accord
 xx Pas du tout d'accord

	STRUCTURE			CATÉGORIE			SEXE		ENCADREMENT		FONCTION									
	Total	Préfecture	Sous - Préfecture	SGCD	Catégorie A	Catégorie B	Catégorie C	Homme	Femme	Oui	Non	Accueil	Service des étrangers	Gestion de crise	Communication	Fonctions supports	Fonctions administratives	CERT	Fonctions techniques	Autres fonctions
Base	7997	4950	1014	2033	2239	3051	2707	2240	5757	2448	5538	177	846	312	99	1229	3037	406	602	1289
Total D'accord	31%	30%	30%	34%	30%	26%	35%	30%	31%	28%	32%	45%	34%	18%	35%	32%	30%	36%	31%	28%

UNE CRISE SANITAIRE QUI A ÉGALEMENT DES IMPACTS SUR LE QUOTIDIEN DES AGENTS, NOTAMMENT SUR LA CHARGE DE TRAVAIL, LA GESTION DE L'EXPOSITION AU VIRUS ET LA DIFFICULTÉ LIÉE AUX OUTILS INFORMATIQUES

QUELLES SONT LES PRINCIPALES DIFFICULTÉS QUE VOUS RENCONTREZ/ QUE VOUS AVEZ RENCONTRÉES DURANT CETTE CRISE SANITAIRE ?

BASE : 7715 RÉPONDANTS



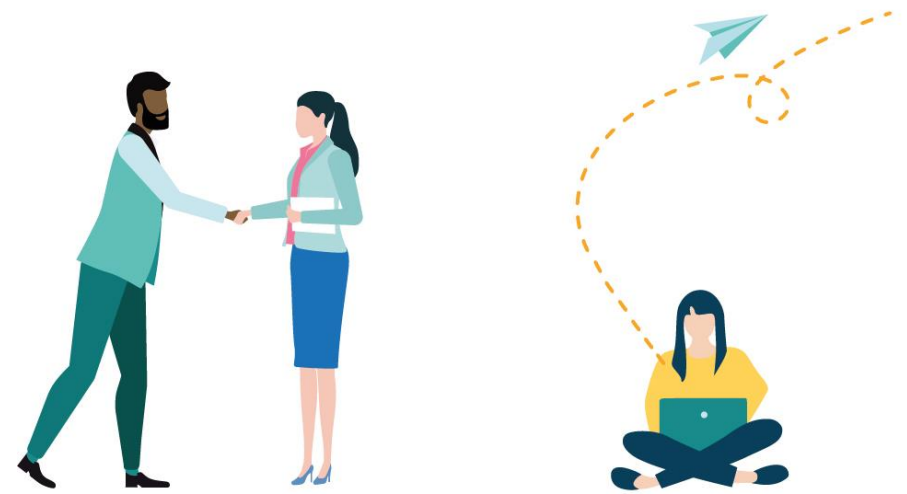
QUELLES SONT LES PRINCIPALES DIFFICULTÉS QUE VOUS RENCONTREZ/ QUE VOUS AVEZ RENCONTRÉES DURANT CETTE CRISE SANITAIRE ?

BASE : 7715 RÉPONDANTS

	Total	Préfecture	Sous - Préfecture	SGCD	Catégorie A	Catégorie B	Catégorie C	Homme	Femme
Base	7715	4801	985	1929	2194	2929	2592	2173	5542
Surcharge de travail	40%	40%	36%	46%	55%	41%	31%	44%	38%
Gestion de l'exposition au virus	38%	38%	39%	37%	27%	38%	44%	42%	36%
Difficultés avec les outils informatiques, l'assistance technique à distance	36%	36%	35%	36%	48%	39%	27%	35%	36%
Isolement	28%	28%	29%	27%	21%	27%	32%	27%	29%
Concilier vie professionnelle et vie de famille	27%	28%	22%	31%	37%	27%	22%	29%	27%
Relation avec le public	13%	13%	17%	8%	11%	11%	16%	14%	13%
Sous-charge de travail	7%	7%	11%	5%	5%	7%	9%	7%	8%
Autre	11%	11%	9%	11%	11%	11%	10%	11%	11%

	Total	ENCADREMENT		FONCTION								
		Oui	Non	Accueil	Service des étrangers	Gestion de crise	Communica- tion	Fonctions supports	Fonctions administra- tives	CERT	Fonctions techniques	Autres fonctions
Base	7715	2389	5314	178	823	303	95	1180	2928	375	585	1248
Surcharge de travail	40%	58%	34%	32%	48%	78%	66%	43%	36%	15%	44%	39%
Gestion de l'exposition au virus	38%	32%	40%	45%	48%	27%	31%	35%	35%	54%	50%	31%
Difficultés avec les outils informatiques, l'assistance technique à distance	36%	43%	33%	16%	29%	27%	33%	44%	41%	21%	17%	42%
Isolement	28%	18%	32%	32%	26%	14%	23%	28%	31%	29%	29%	27%
Concilier vie professionnelle et vie de famille	27%	34%	25%	13%	22%	42%	45%	33%	26%	23%	25%	31%
Relation avec le public	13%	13%	13%	56%	29%	14%	11%	5%	9%	3%	12%	14%
Sous-charge de travail	7%	5%	8%	7%	5%	4%	6%	6%	7%	10%	12%	8%
Autre	11%	10%	11%	10%	10%	7%	4%	8%	10%	19%	11%	13%

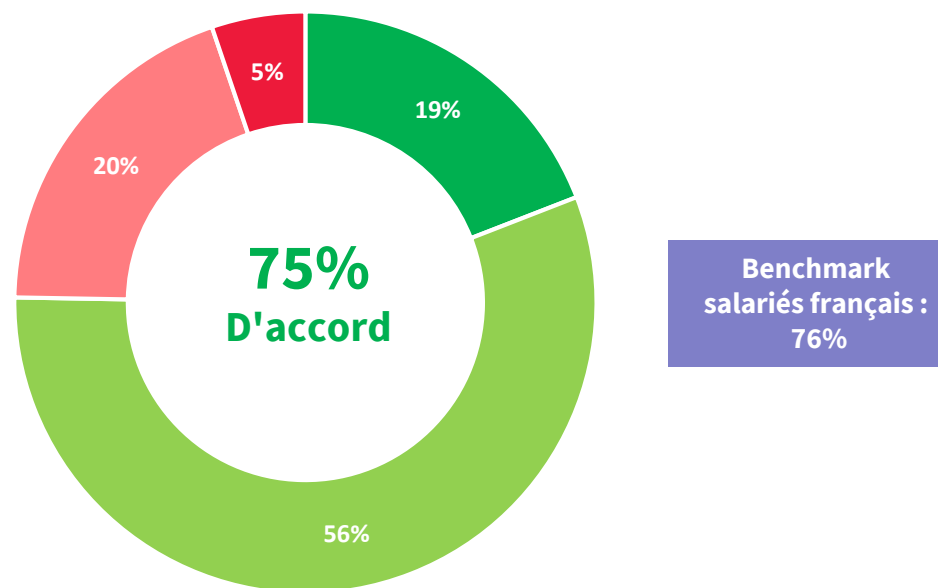
UNE BONNE SATISFACTION GÉNÉRALE GUIDÉE PAR L'INTÉRÊT DU TRAVAIL ET UN SENTIMENT D'UTILITÉ



3/4 DES AGENTS SONT SATISFAITS DE LEUR TRAVAIL DE FAÇON GÉNÉRALE

DANS L'ENSEMBLE, JE SUIS SATISFAIT(E) DE MON TRAVAIL :

BASE : 8163 RÉPONDANTS



■ Tout à fait d'accord
 ■ Plutôt d'accord
 ■ Plutôt pas d'accord
 ■ Pas du tout d'accord

STRUCTURE

CATÉGORIE

SEXE

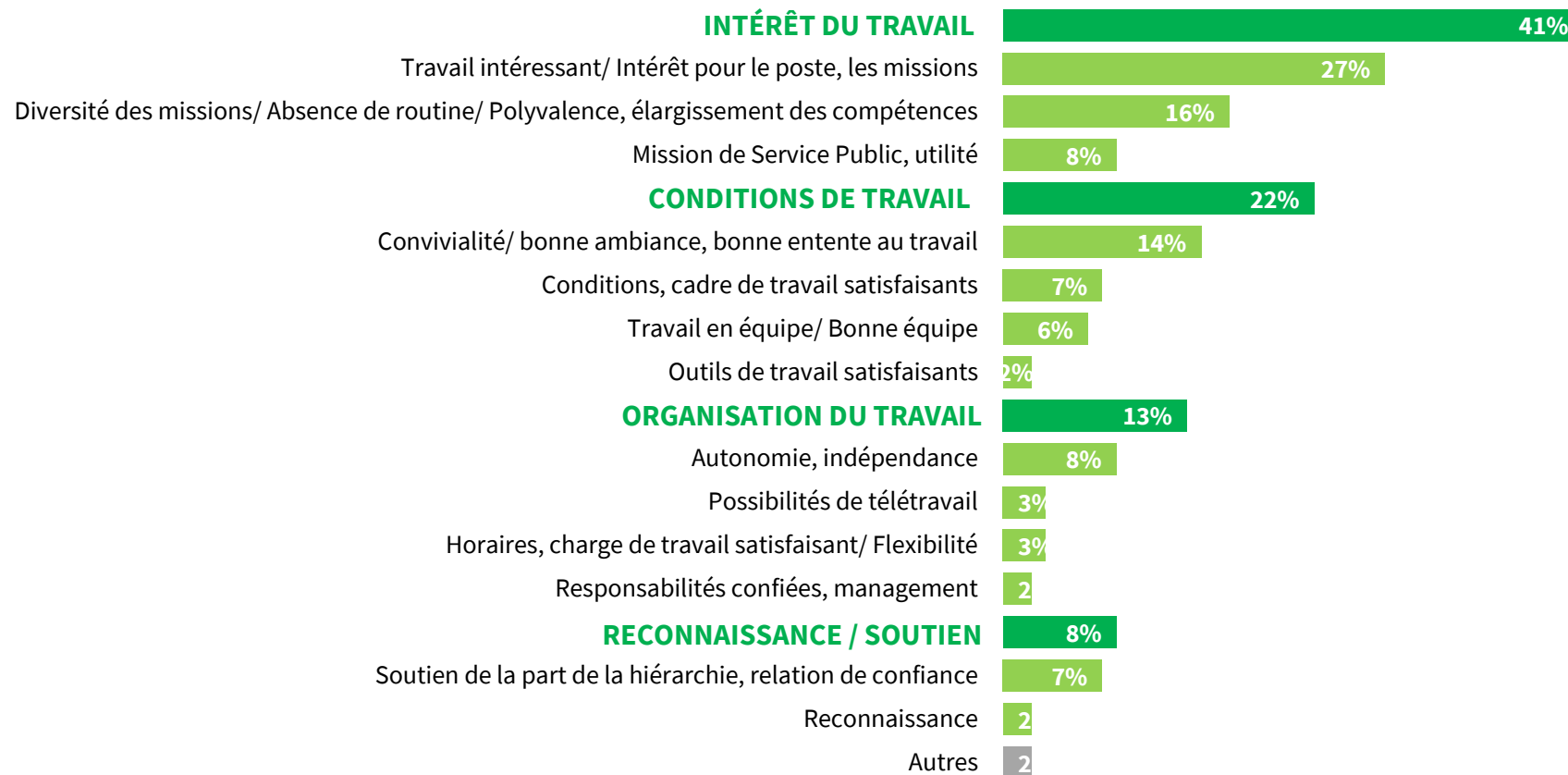
ENCADREMENT

FONCTION

	Total	Préfecture	Sous - Préfecture	SGCD	Catégorie A	Catégorie B	Catégorie C	Homme	Femme	Oui	Non	Accueil	Service des étrangers	Gestion de crise	Communication	Fonctions supports	Fonctions administratives	CERT	Fonctions techniques	Autres fonctions
Base	8163	5074	1043	2046	2257	3103	2803	2277	5886	2464	5687	186	868	320	100	1237	3097	412	613	1330
Total D'accord	75%	77%	77%	67%	75%	72%	78%	74%	76%	72%	76%	73%	71%	76%	70%	70%	77%	84%	72%	75%

QUELS SONT VOS MOTIFS DE SATISFACTION/ D'INSATISFACTION AU TRAVAIL ?

61% des verbatim évoquent des motifs de satisfaction



Total pouvant être supérieur à 100% car plusieurs idées possibles par verbatim.

QUELS SONT VOS MOTIFS DE SATISFACTION/ D'INSATISFACTION AU TRAVAIL ?

61% des verbatim évoquent des motifs de satisfaction

Intérêt du travail

- « la polyvalence des tâches, le sentiment d'intérêt de la part de mes supérieurs, et le sentiment d'utilité de mon travail »
- « Poste avec des responsabilités qui correspondent à mes attentes (chef de bureau, domaine) et à mes perspectives »
- « Diversité des taches, autonomie, écoute et échanges constructifs avec ma hiérarchie »
 - « missions de service public, d'intérêt général »
 - « J'accomplis des tâches diverses, me sens utile. »

Conditions de travail

- « Très bonne entente au sein de la section avec mes collègues ainsi qu'avec l'ensemble du CERT »
- « Mes motifs de satisfaction c'est d'être dans une équipe formidable. Aucune insatisfaction »
- « Le lieu d'exercice est la première satisfaction (proximité du domicile, qualité de l'environnement professionnel).»

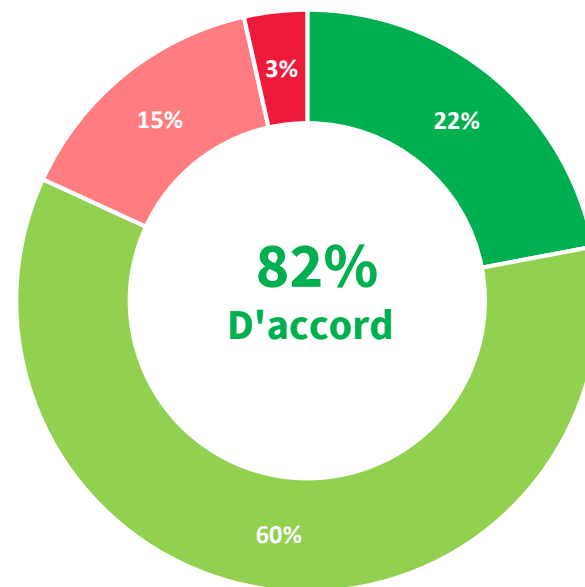
Autres motifs de satisfaction

- « autonomie - souplesse dans l'organisation de travail (horaires, télétravail...) »
- « valorisation des missions (reconnaissance), relations avec la plupart des collègues. »
- « possibilité de changer de poste grâce aux campagnes de mobilité. »
 - « Je gère mes dossiers avec la confiance de ma hiérarchie. »

CONSTAT CONFIRMÉ PAR LA FORTE MAJORITÉ D'AGENTS SATISFAITS DU CONTENU DE LEUR TRAVAIL...

JE SUIS SATISFAIT(E) DU CONTENU DE MON TRAVAIL

BASE : 8154 RÉPONDANTS



**Benchmark
salariés français :
78%**

xx Tout à fait d'accord
 xx Plutôt d'accord
 xx Plutôt pas d'accord
 xx Pas du tout d'accord

STRUCTURE

CATÉGORIE

SEXE

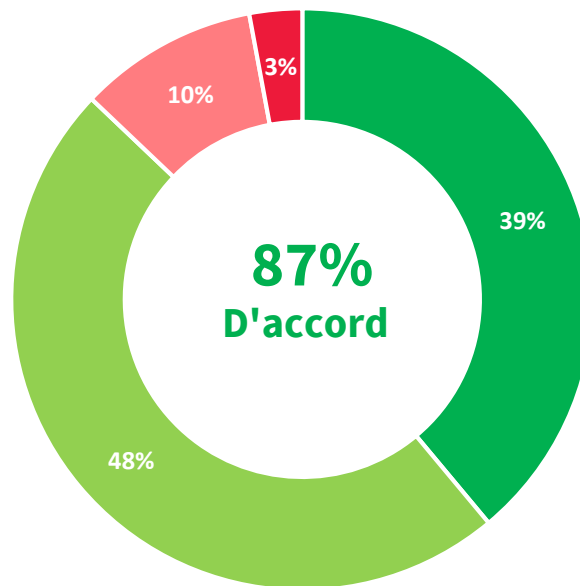
ENCADREMENT

FONCTION

	Total	Préfecture	Sous - Préfecture	SGCD	Catégorie A	Catégorie B	Catégorie C	Homme	Femme	Oui	Non	Accueil	Service des étrangers	Gestion de crise	Communica tion	Fonctions supports	Fonctions administrat ives	CERT	Fonctions techniques	Autres fonctions
Base	8154	5065	1045	2044	2254	3097	2803	2277	5877	2459	5683	186	870	318	100	1237	3094	411	613	1325
Total D'accord	82%	83%	83%	75%	83%	80%	82%	81%	82%	84%	81%	80%	82%	84%	81%	76%	83%	83%	80%	82%

J'AI LE SENTIMENT QUE MON TRAVAIL EST UTILE (POUR LES USAGERS, MES COLLÈGUES...)

BASE : 8141 RÉPONDANTS



Benchmark
salariés français :
89%

■ Tout à fait d'accord
 ■ Plutôt d'accord
 ■ Plutôt pas d'accord
 ■ Pas du tout d'accord

STRUCTURE

CATÉGORIE

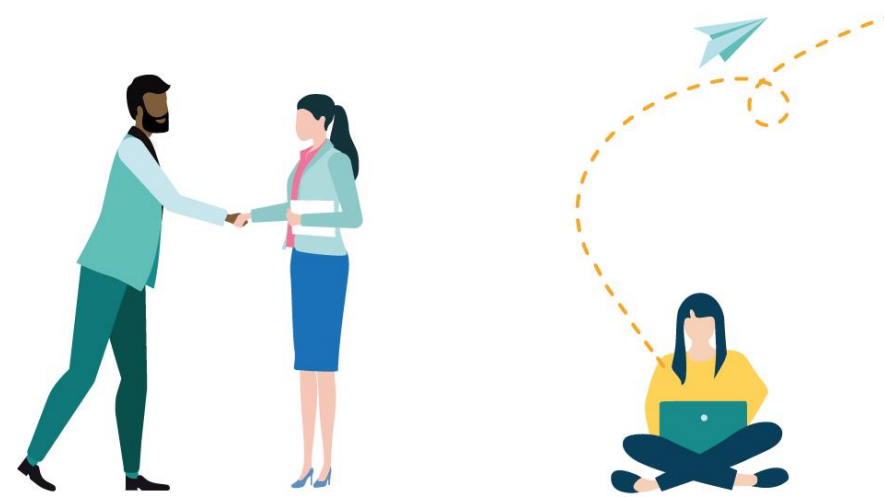
SEXE

ENCADREMENT

FONCTION

	Total	Préfecture	Sous - Préfecture	SGCD	Catégorie A	Catégorie B	Catégorie C	Homme	Femme	Oui	Non	Accueil	Service des étrangers	Gestion de crise	Communica- tion	Fonctions supports	Fonctions administrat- ives	CERT	Fonctions techniques	Autres fonctions
Base	8141	5059	1041	2041	2251	3094	2796	2267	5874	2456	5673	185	869	318	100	1238	3086	412	609	1324
Total D'accord	87%	87%	88%	89%	86%	84%	89%	87%	87%	88%	87%	84%	85%	86%	84%	88%	87%	92%	90%	86%

UN ENVIRONNEMENT DE TRAVAIL ET DES TACHES JUGÉS PLUTÔT POSITIVEMENT



L'ESPACE DE TRAVAIL EST APPRÉCIÉ DES AGENTS. LA TEMPÉRATURE ET DANS UNE MOINDRE MESURE LE BRUIT SEMBLENT UN PEU PLUS PROBLÉMATIQUES

JE CONSIDÈRE MON ENVIRONNEMENT DE TRAVAIL SATISFAISANT EN TERMES DE :

BASE RÉPONDANTS



JE CONSIDÈRE MON ENVIRONNEMENT DE TRAVAIL SATISFAISANT EN TERMES DE :

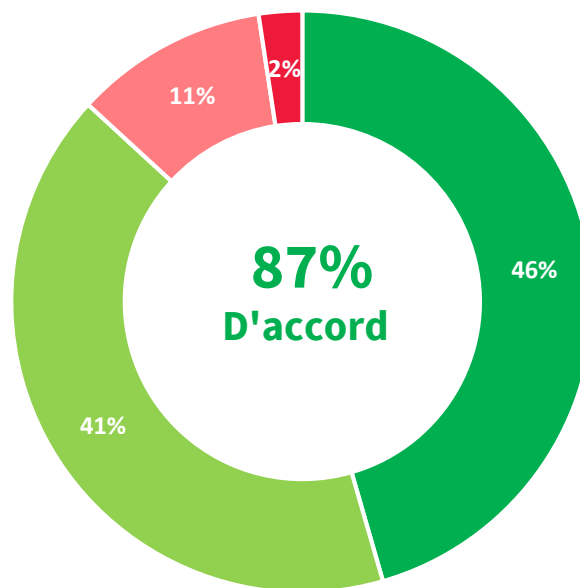
	STRUCTURE			CATÉGORIE			SEXE		
	Total	Préfecture	Sous - Préfecture	SGCD	Catégorie A	Catégorie B	Catégorie C	Homme	Femme
Luminosité	82%	80%	83%	87%	85%	81%	80%	83%	81%
Espace	80%	78%	84%	81%	84%	78%	78%	81%	79%
Bruit	72%	70%	77%	75%	79%	69%	70%	74%	71%
Température	64%	62%	67%	71%	67%	62%	63%	65%	63%

	ENCADREMENT			FONCTION								
	Total	Oui	Non	Accueil	Service des étrangers	Gestion de crise	Communica- tion	Fonctions supports	Fonctions administra- tives	CERT	Fonctions techniques	Autres fonctions
Luminosité	82%	83%	81%	76%	70%	80%	82%	85%	84%	81%	83%	84%
Espace	80%	84%	78%	71%	63%	84%	76%	82%	81%	91%	79%	82%
Bruit	72%	76%	70%	52%	54%	75%	73%	75%	75%	72%	80%	76%
Température	64%	66%	63%	65%	55%	60%	65%	68%	64%	54%	70%	69%

DANS L'ENSEMBLE, LES AGENTS SAVENT CE QU'ILS ONT A FAIRE AU QUOTIDIEN...

JE SAIS CLAIREMENT CE QUE J'AI À FAIRE AU QUOTIDIEN

BASE : 8164 RÉPONDANTS

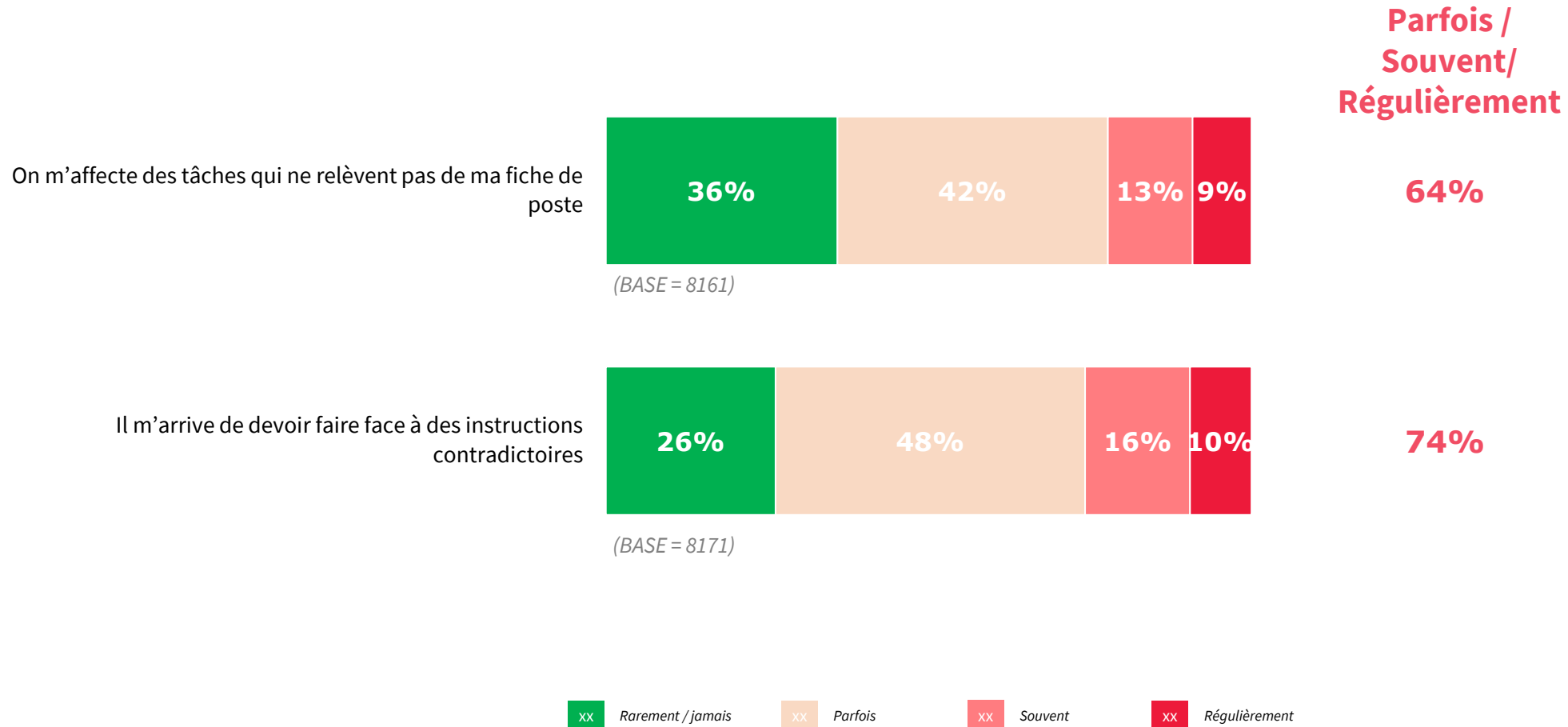


**Benchmark
salariés français :
84%**

xx Tout à fait d'accord
 xx Plutôt d'accord
 xx Plutôt pas d'accord
 xx Pas du tout d'accord

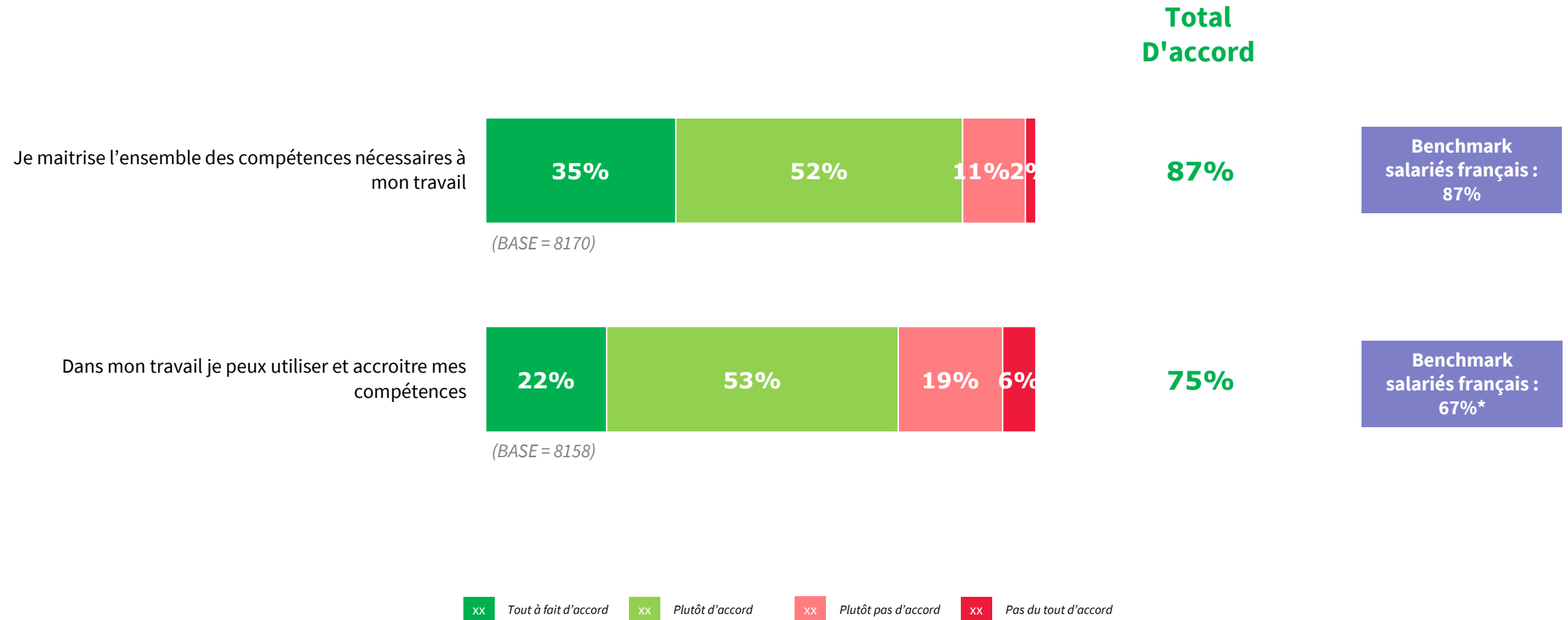
	STRUCTURE			CATÉGORIE			SEXE		ENCADREMENT		FONCTION									
	Total	Préfecture	Sous - Préfecture	SGCD	Catégorie A	Catégorie B	Catégorie C	Homme	Femme	Oui	Non	Accueil	Service des étrangers	Gestion de crise	Communication	Fonctions supports	Fonctions administratives	CERT	Fonctions techniques	Autres fonctions
Base	8164	5073	1045	2046	2254	3103	2807	2275	5889	2458	5694	185	869	320	99	1238	3099	412	612	1330
Total D'accord	87%	89%	87%	75%	84%	84%	90%	84%	88%	85%	87%	88%	90%	81%	89%	79%	89%	97%	76%	86%

ALORS MÊME QU'UNE MAJORITÉ D'ENTRE EUX SE VOIENT AFFECTER DES TACHES NE RELEVANT PAS DE LEUR FICHE DE POSTE OU DOIVENT FAIRE FACE À DES INSTRUCTIONS CONTRADICTOIRES



	Total	STRUCTURE			CATÉGORIE			SEXE	
		Préfecture	Sous - Préfecture	SGCD	Catégorie A	Catégorie B	Catégorie C	Homme	Femme
<i>Rarement / jamais</i>									
On m'affecte des tâches qui ne relèvent pas de ma fiche de poste	36%	38%	30%	29%	28%	33%	41%	33%	37%
Il m'arrive de devoir faire face à des instructions contradictoires	26%	27%	29%	22%	20%	26%	29%	23%	28%

	Total	ENCADREMENT		FONCTION								
		Oui	Non	Accueil	Service des étrangers	Gestion de crise	Communica- tion	Fonctions supports	Fonctions administra- tives	CERT	Fonctions techniques	Autres fonctions
<i>Rarement / jamais</i>												
On m'affecte des tâches qui ne relèvent pas de ma fiche de poste	36%	25%	40%	39%	38%	24%	21%	29%	34%	73%	25%	35%
Il m'arrive de devoir faire face à des instructions contradictoires	26%	19%	29%	24%	23%	24%	18%	22%	31%	28%	16%	26%



* La question posée était : «Je suis satisfait(e) de la possibilité de développer mes compétences»

	Total	STRUCTURE			CATÉGORIE			SEXE	
		Préfecture	Sous - Préfecture	SGCD	Catégorie A	Catégorie B	Catégorie C	Homme	Femme
<i>Total D'accord</i>									
Je maîtrise l'ensemble des compétences nécessaires à mon travail	87%	88%	90%	76%	85%	83%	90%	88%	86%
Dans mon travail je peux utiliser et accroître mes compétences	75%	75%	74%	77%	82%	76%	71%	74%	76%

	Total	ENCADREMENT		FONCTION								
		Oui	Non	Accueil	Service des étrangers	Gestion de crise	Communication	Fonctions supports	Fonctions administratives	CERT	Fonctions techniques	Autres fonctions
<i>Total D'accord</i>												
Je maîtrise l'ensemble des compétences nécessaires à mon travail	87%	87%	87%	95%	87%	85%	91%	79%	87%	92%	86%	87%
Dans mon travail je peux utiliser et accroître mes compétences	75%	82%	73%	72%	70%	79%	80%	79%	78%	60%	74%	77%

UNE MAJORITÉ ESTIME AVOIR LE MATÉRIEL ET LES INFORMATIONS NÉCESSAIRES POUR RÉALISER SON TRAVAIL



MINISTÈRE DE L'INTÉRIEUR

**Total
D'accord**

Pour réaliser mon travail, je dispose de matériels informatiques adaptés

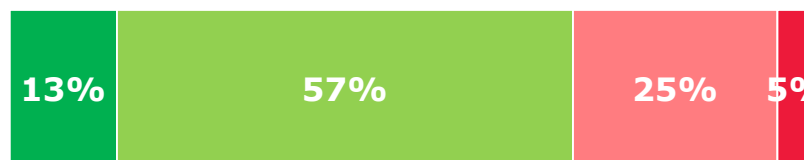


(BASE = 8172)

77%

**Benchmark
salariés français :
79%***

Je dispose d'informations claires et suffisantes pour réaliser mon travail

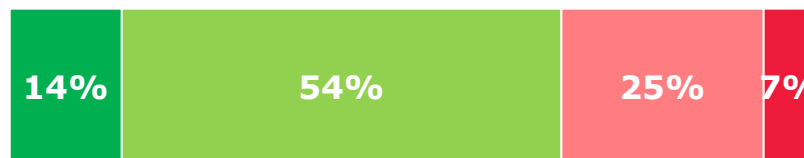


(BASE = 8152)

70%

**Benchmark
salariés français :
72%****

Pour réaliser mon travail, je dispose d'applications ministérielles opérantes



(BASE = 8123)

68%

xx Tout à fait d'accord
 xx Plutôt d'accord
 xx Plutôt pas d'accord
 xx Pas du tout d'accord

* La question posée était : « Je dispose des moyens nécessaires pour bien faire mon travail et atteindre mes objectifs : Moyens matériels »

** La question posée était : « Je dispose des moyens nécessaires pour bien faire mon travail et atteindre mes objectifs : Informations »

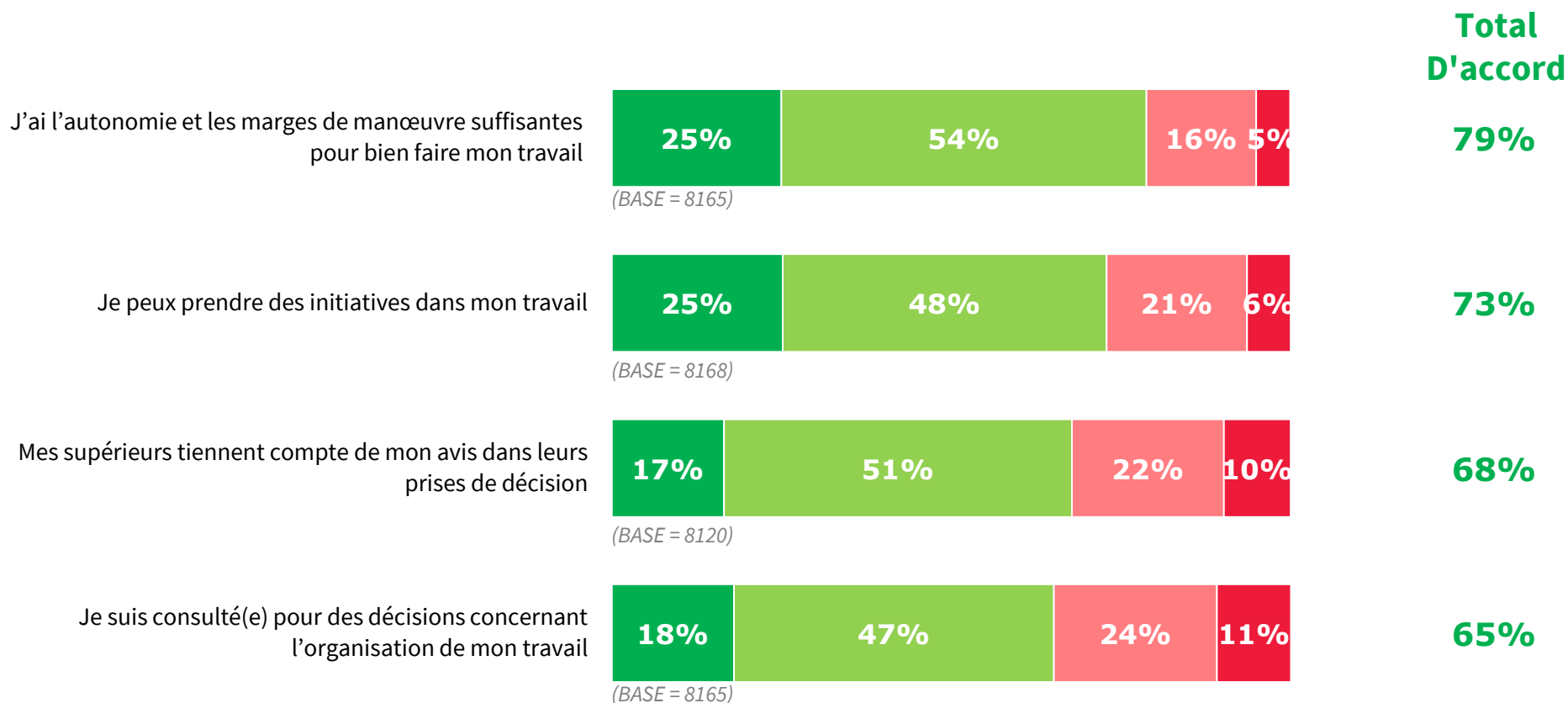
<i>Total D'accord</i>	STRUCTURE			CATÉGORIE			SEXE		
	Total	Préfecture	Sous - Préfecture	SGCD	Catégorie A	Catégorie B	Catégorie C	Homme	Femme
Pour réaliser mon travail, je dispose de matériels informatiques adaptés	77%	77%	72%	80%	72%	76%	80%	73%	79%
Je dispose d'informations claires et suffisantes pour réaliser mon travail	70%	71%	75%	56%	67%	65%	74%	69%	70%
Pour réaliser mon travail, je dispose d'applications ministérielles opérantes	68%	69%	71%	63%	58%	66%	75%	63%	71%

<i>Total D'accord</i>	ENCADREMENT		FONCTION									
	Total	Oui	Non	Accueil	Service des étrangers	Gestion de crise	Communication	Fonctions supports	Fonctions administratives	CERT	Fonctions techniques	Autres fonctions
Pour réaliser mon travail, je dispose de matériels informatiques adaptés	77%	72%	79%	81%	67%	70%	54%	78%	79%	87%	83%	75%
Je dispose d'informations claires et suffisantes pour réaliser mon travail	70%	66%	71%	66%	70%	69%	65%	59%	72%	83%	65%	68%
Pour réaliser mon travail, je dispose d'applications ministérielles opérantes	68%	60%	71%	75%	63%	70%	45%	62%	71%	79%	68%	66%

ALORS QUE LES AGENTS SONT NOMBREUX A ESTIMER AVOIR LES MARGES DE MANŒUVRE SUFFISANTES POUR BIEN FAIRE LEUR TRAVAIL, SEULS LES 2/3 DÉCLARENT ÊTRE CONSULTÉS DANS LES PRISES DE DÉCISION



MINISTÈRE DE L'INTÉRIEUR



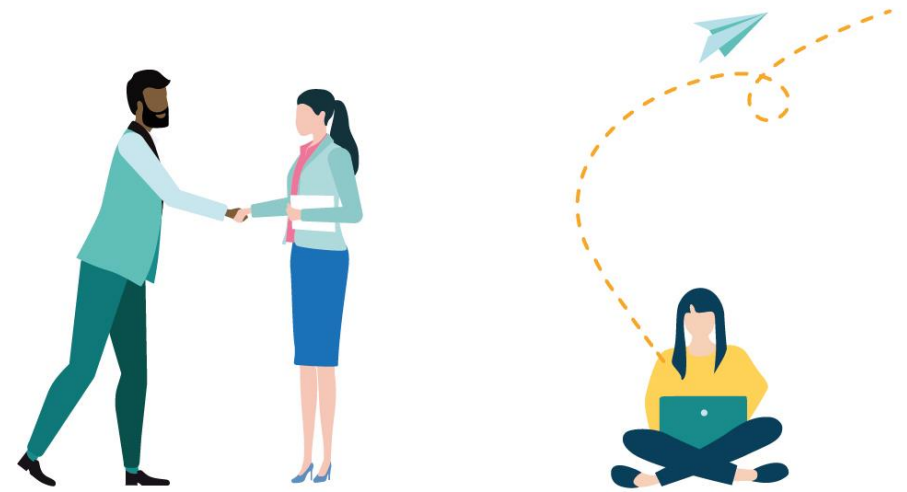
**Benchmark
salariés français :
80%**

■ Tout à fait d'accord
 ■ Plutôt d'accord
 ■ Plutôt pas d'accord
 ■ Pas du tout d'accord

	Total	STRUCTURE			CATÉGORIE			SEXE	
		Préfecture	Sous - Préfecture	SGCD	Catégorie A	Catégorie B	Catégorie C	Homme	Femme
<i>Total D'accord</i>									
J'ai l'autonomie et les marges de manœuvre suffisantes pour bien faire mon travail	79%	80%	82%	74%	76%	78%	82%	77%	80%
Je peux prendre des initiatives dans mon travail	73%	72%	77%	74%	80%	72%	70%	73%	73%
Mes supérieurs tiennent compte de mon avis dans leurs prises de décision	68%	68%	67%	69%	77%	67%	64%	69%	67%
Je suis consulté(e) pour des décisions concernant l'organisation de mon travail	65%	64%	66%	67%	70%	62%	64%	64%	65%

	Total	ENCADREMENT		FONCTION									
		Oui	Non	Accueil	Service des étrangers	Gestion de crise	Communica- tion	Fonctions supports	Fonctions administra- tives	CERT	Fonctions techniques	Autres fonctions	
<i>Total D'accord</i>													
J'ai l'autonomie et les marges de manœuvre suffisantes pour bien faire mon travail	79%	76%	80%	81%	77%	75%	69%	75%	81%	85%	78%	80%	
Je peux prendre des initiatives dans mon travail	73%	81%	70%	74%	67%	76%	65%	74%	75%	58%	79%	76%	
Mes supérieurs tiennent compte de mon avis dans leurs prises de décision	68%	77%	65%	61%	64%	74%	63%	68%	70%	58%	64%	71%	
Je suis consulté(e) pour des décisions concernant l'organisation de mon travail	65%	72%	62%	64%	60%	68%	57%	66%	66%	60%	63%	67%	

DES RELATIONS DE TRAVAIL APPRÉCIÉES ENTRE COLLÈGUES ET AVEC LE SUPÉRIEUR HIÉRARCHIQUE





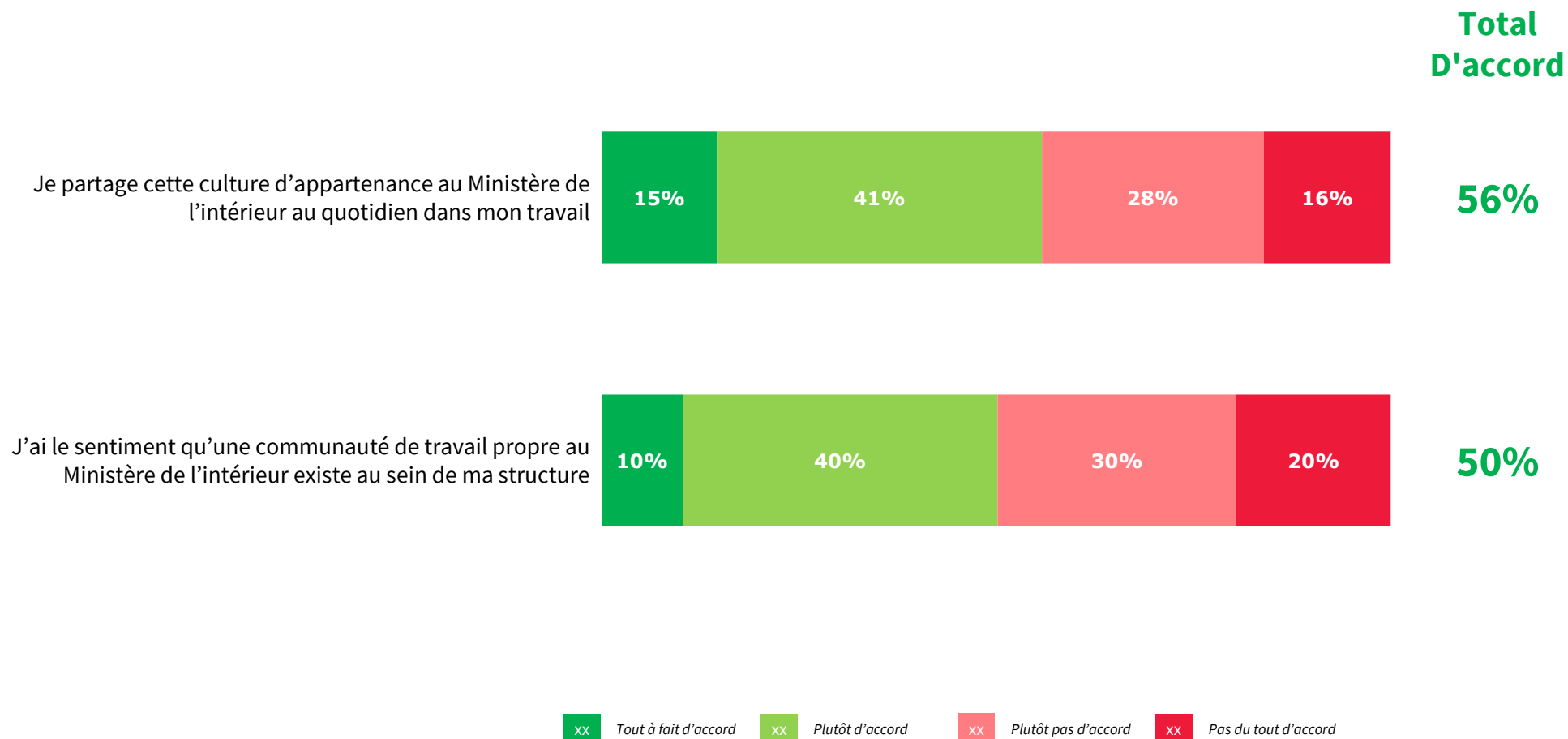
* La question posée était : « De manière générale, quel est votre niveau de satisfaction sur chacun des points suivants : Les relations avec vos collègues de travail »

** La question posée était : « Mes collègues m'apportent aide et soutien »

	Total	STRUCTURE			CATÉGORIE			SEXE	
		Préfecture	Sous - Préfecture	SGCD	Catégorie A	Catégorie B	Catégorie C	Homme	Femme
<i>Total D'accord</i>									
Les relations de travail sont agréables dans ma structure	79%	79%	75%	83%	81%	78%	79%	79%	79%
Dans mon travail, je bénéficie du soutien de mes collègues	79%	80%	73%	84%	83%	80%	77%	81%	79%
Dans mon travail, je me sens appartenir à une équipe	72%	72%	69%	73%	75%	71%	71%	73%	72%

	Total	ENCADREMENT		FONCTION								
		Oui	Non	Accueil	Service des étrangers	Gestion de crise	Communication	Fonctions supports	Fonctions administratives	CERT	Fonctions techniques	Autres fonctions
<i>Total D'accord</i>												
Les relations de travail sont agréables dans ma structure	79%	81%	78%	79%	77%	82%	72%	81%	80%	83%	77%	77%
Dans mon travail, je bénéficie du soutien de mes collègues	79%	84%	78%	78%	79%	85%	81%	84%	79%	83%	77%	76%
Dans mon travail, je me sens appartenir à une équipe	72%	80%	69%	71%	73%	84%	74%	73%	72%	74%	68%	68%

NÉANMOINS, DE MANIÈRE PLUS GLOBALE, SEULE UNE PETITE MAJORITÉ ESTIME PARTAGER UNE CULTURE D'APPARTENANCE OU FAIRE PARTIE D'UNE COMMUNAUTÉ DE TRAVAIL PROPRE AU MINISTÈRE



Total D'accord

Je partage cette culture d'appartenance au Ministère de l'intérieur au quotidien dans mon travail

J'ai le sentiment qu'une communauté de travail propre au Ministère de l'intérieur existe au sein de ma structure

Total	STRUCTURE			CATÉGORIE			SEXE	
	Préfecture	Sous - Préfecture	SGCD	Catégorie A	Catégorie B	Catégorie C	Homme	Femme
56%	56%	58%	52%	58%	51%	58%	56%	56%
50%	49%	51%	54%	53%	46%	52%	50%	50%

Total D'accord

Je partage cette culture d'appartenance au Ministère de l'intérieur au quotidien dans mon travail

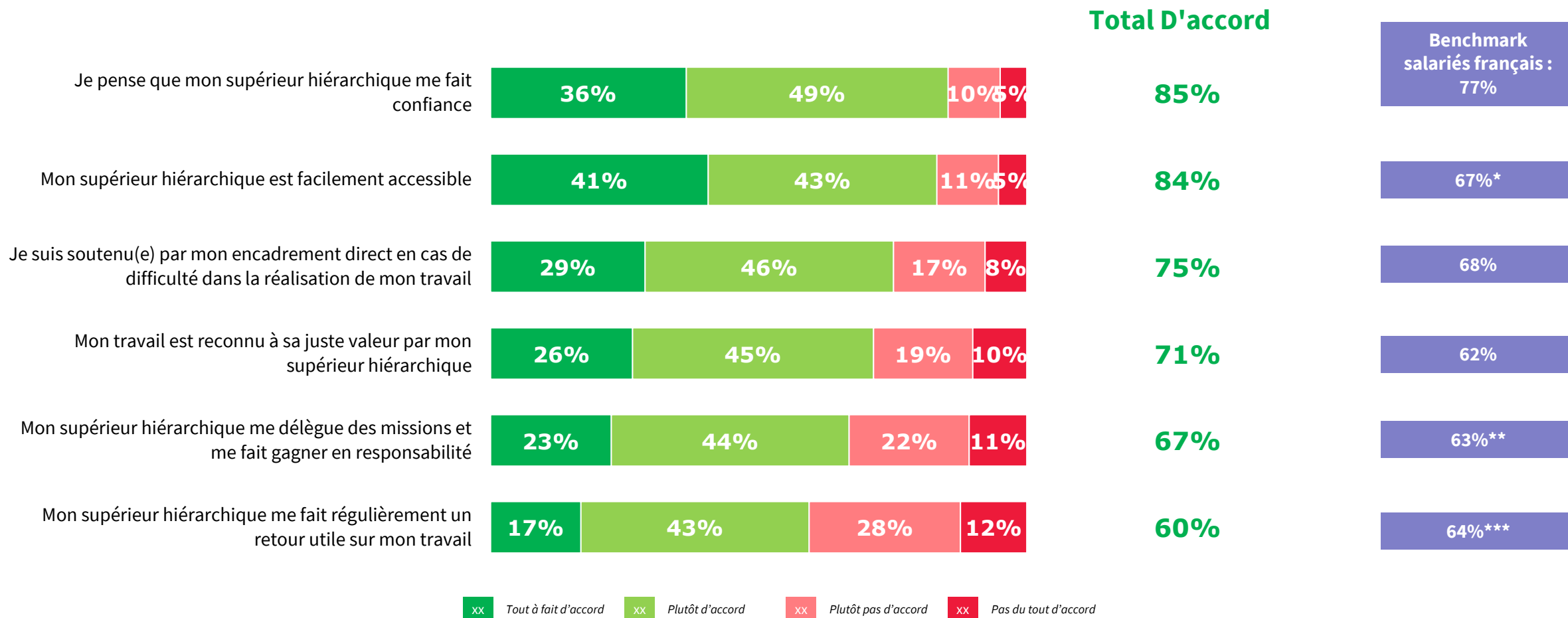
J'ai le sentiment qu'une communauté de travail propre au Ministère de l'intérieur existe au sein de ma structure

Total	ENCADREMENT		FONCTION								
	Oui	Non	Accueil	Service des étrangers	Gestion de crise	Communication	Fonctions supports	Fonctions administratives	CERT	Fonctions techniques	Autres fonctions
56%	58%	55%	59%	52%	66%	58%	51%	56%	58%	59%	55%
50%	52%	50%	60%	45%	53%	56%	54%	49%	53%	52%	49%

UNE PERCEPTION DU SUPÉRIEUR HIÉRARCHIQUE POSITIVE BIEN AU DESSUS DES BENCHMARKS BVA. LA CONFIANCE, LE SOUTIEN ET LA RECONNAISSANCE SEMBLENT PRIMER DANS LES RELATIONS.



MINISTÈRE DE L'INTÉRIEUR



* La question posée était : « Je peux compter sur l'aide, la disponibilité et l'écoute de mon manager »

** La question posée était : « Mon manager m'aide à progresser dans mon travail »

*** La question posée était : « Mon manager me fait régulièrement un retour sur la qualité et l'efficacité de mon travail »

SUPÉRIEUR HIÉRARCHIQUE – RÉSULTATS PAR PROFIL D'AGENTS

Total D'accord

STRUCTURE

CATÉGORIE

SEXE

	Total	Préfecture	Sous - Préfecture	SGCD	Catégorie A	Catégorie B	Catégorie C	Homme	Femme
Je pense que mon supérieur hiérarchique me fait confiance	85%	86%	83%	86%	86%	85%	85%	86%	85%
Mon supérieur hiérarchique est facilement accessible	84%	83%	83%	83%	82%	82%	85%	85%	83%
Je suis soutenu(e) par mon encadrement direct en cas de difficulté dans la réalisation de mon travail	75%	76%	73%	76%	75%	74%	76%	75%	75%
Mon travail est reconnu à sa juste valeur par mon supérieur hiérarchique	71%	72%	67%	74%	75%	71%	70%	71%	71%
Mon supérieur hiérarchique me délègue des missions et me fait gagner en responsabilité	67%	66%	68%	72%	76%	67%	63%	69%	66%
Mon supérieur hiérarchique me fait régulièrement un retour utile sur mon travail	60%	60%	57%	59%	60%	59%	60%	60%	59%

Total D'accord

ENCADREMENT

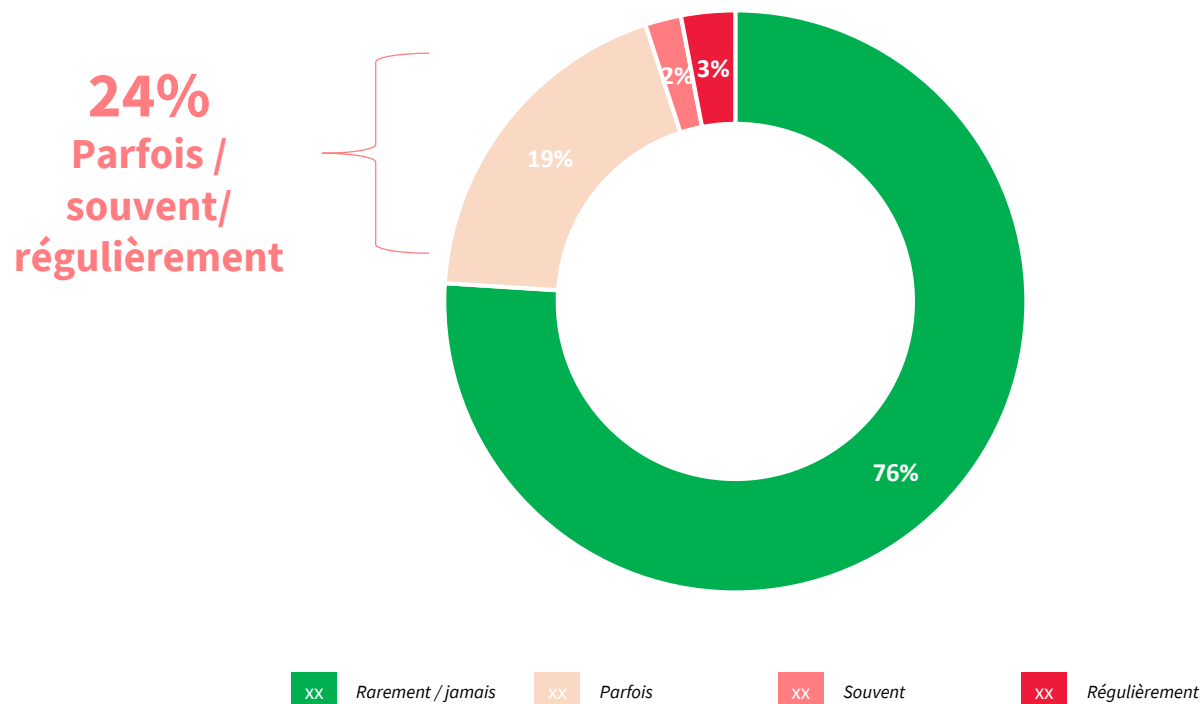
FONCTION

	Total	Oui	Non	Accueil	Service des étrangers	Gestion de crise	Communica- tion	Fonctions supports	Fonctions administra- tives	CERT	Fonctions techniques	Autres fonctions
Je pense que mon supérieur hiérarchique me fait confiance	85%	87%	85%	88%	83%	84%	85%	83%	87%	85%	86%	85%
Mon supérieur hiérarchique est facilement accessible	84%	83%	83%	82%	82%	83%	79%	79%	85%	90%	83%	81%
Je suis soutenu(e) par mon encadrement direct en cas de difficulté dans la réalisation de mon travail	75%	75%	75%	71%	71%	76%	76%	76%	76%	83%	70%	74%
Mon travail est reconnu à sa juste valeur par mon supérieur hiérarchique	71%	74%	70%	72%	67%	72%	69%	70%	74%	76%	69%	69%
Mon supérieur hiérarchique me délègue des missions et me fait gagner en responsabilité	67%	79%	63%	67%	61%	75%	68%	69%	69%	52%	68%	68%
Mon supérieur hiérarchique me fait régulièrement un retour utile sur mon travail	60%	62%	59%	61%	56%	61%	60%	59%	61%	60%	58%	58%

PRÈS D'UN QUART DES AGENTS DÉCLARENT ÊTRE CONFRONTÉS À DES VIOLENCES EXTERNES...

JE SUIS CONFRONTÉ(E) À DES VIOLENCES EXTERNES (PUBLIC AGRESSIF)

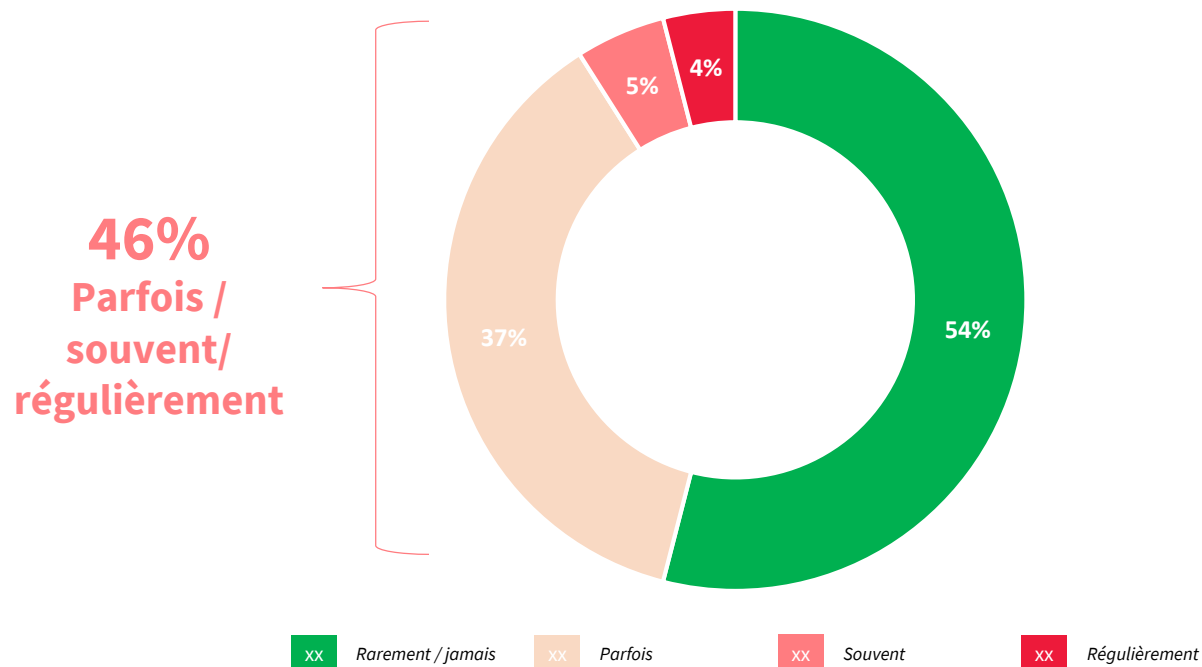
BASE : 8168 RÉPONDANTS



	STRUCTURE			CATÉGORIE			SEXE		ENCADREMENT		FONCTION									
	Total	Préfecture	Sous - Préfecture	SGCD	Catégorie A	Catégorie B	Catégorie C	Homme	Femme	Oui	Non	Accueil	Service des étrangers	Gestion de crise	Communication	Fonctions supports	Fonctions administratives	CERT	Fonctions techniques	Autres fonctions
Base	8168	5074	1045	2049	2254	3105	2809	2280	5888	2464	5692	186	871	320	99	1241	3092	413	613	1333
Rarement / jamais	76%	76%	70%	86%	76%	79%	75%	74%	77%	71%	78%	18%	44%	80%	76%	87%	85%	94%	81%	75%

JE VIS DES SITUATIONS DE TENSION AVEC MES COLLÈGUES

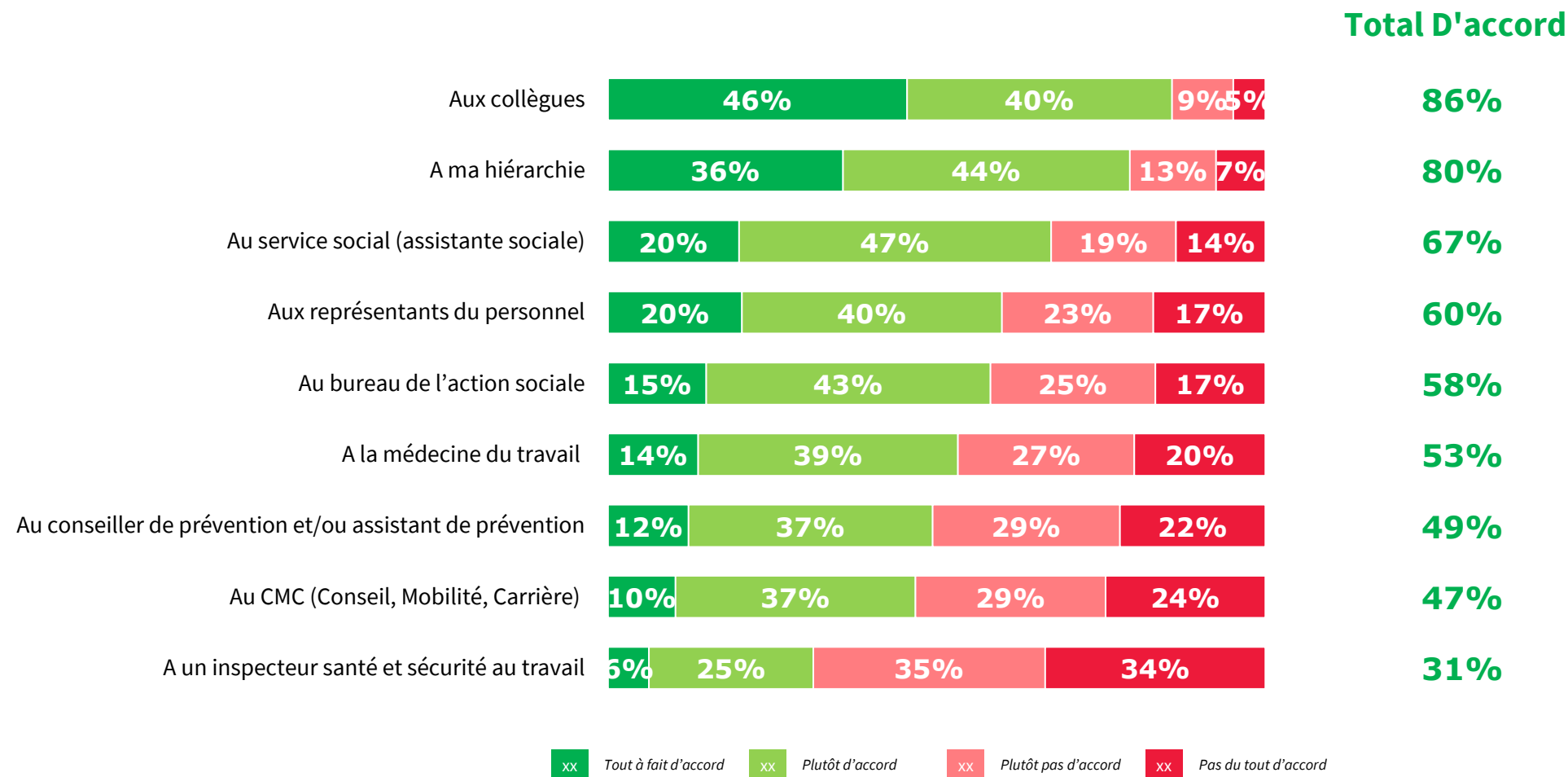
BASE : 8158 RÉPONDANTS



	STRUCTURE			CATÉGORIE			SEXE		ENCADREMENT		FONCTION									
	Total	Préfecture	Sous - Préfecture	SGCD	Catégorie A	Catégorie B	Catégorie C	Homme	Femme	Oui	Non	Accueil	Service des étrangers	Gestion de crise	Communication	Fonctions supports	Fonctions administratives	CERT	Fonctions techniques	Autres fonctions
Base	8158	5069	1042	2047	2253	3099	2806	2276	5882	2463	5683	186	868	319	99	1241	3091	410	613	1331
Rarement / jamais	54%	55%	52%	52%	47%	54%	58%	54%	54%	44%	58%	53%	48%	61%	53%	51%	56%	62%	47%	54%

EN CAS DE DIFFICULTÉ, JE PEUX M'ADRESSER FACILEMENT :

BASE RÉPONDANTS

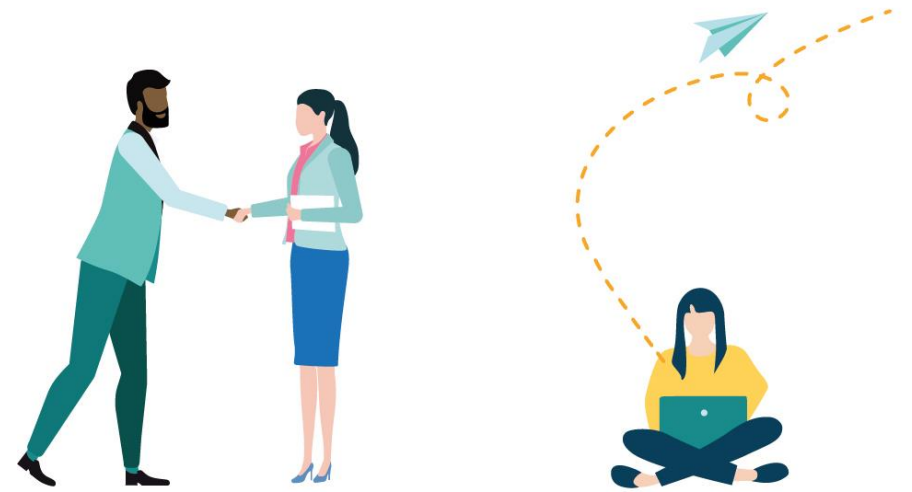


	Total	STRUCTURE			CATÉGORIE			SEXE	
		Préfecture	Sous - Préfecture	SGCD	Catégorie A	Catégorie B	Catégorie C	Homme	Femme
<i>Total D'accord</i>									
Aux collègues	86%	85%	84%	90%	86%	86%	86%	86%	86%
A ma hiérarchie	80%	80%	77%	81%	78%	79%	80%	80%	79%
Au service social (assistante sociale)	67%	66%	69%	74%	64%	66%	70%	65%	69%
Aux représentants du personnel	60%	61%	58%	58%	56%	61%	61%	59%	60%
Au bureau de l'action sociale	58%	57%	56%	68%	54%	57%	61%	57%	59%
A la médecine du travail	53%	53%	50%	57%	49%	52%	56%	52%	54%
Au conseiller de prévention et/ou assistant de prévention	49%	48%	51%	55%	46%	49%	51%	50%	49%
Au CMC (Conseil, Mobilité, Carrière)	47%	46%	46%	50%	43%	46%	49%	46%	47%
A un inspecteur santé et sécurité au travail	31%	31%	32%	31%	23%	29%	37%	32%	31%

	Total	ENCADREMENT		FONCTION									
		Oui	Non	Accueil	Service des étrangers	Gestion de crise	Communica- tion	Fonctions supports	Fonctions administra- tives	CERT	Fonctions techniques	Autres fonctions	
<i>Total D'accord</i>													
Aux collègues	86%	87%	85%	86%	87%	87%	85%	88%	86%	90%	83%	82%	
A ma hiérarchie	80%	80%	79%	81%	77%	79%	79%	79%	80%	86%	77%	78%	
Au service social (assistante sociale)	67%	66%	68%	71%	63%	58%	59%	73%	68%	74%	73%	63%	
Aux représentants du personnel	60%	57%	61%	60%	59%	63%	56%	57%	61%	60%	63%	58%	
Au bureau de l'action sociale	58%	55%	59%	60%	57%	49%	42%	69%	58%	64%	65%	51%	
A la médecine du travail	53%	50%	54%	58%	52%	46%	42%	54%	54%	58%	60%	50%	
Au conseiller de prévention et/ou assistant de prévention	49%	48%	50%	56%	46%	44%	46%	52%	50%	53%	56%	46%	
Au CMC (Conseil, Mobilité, Carrière)	47%	44%	47%	50%	44%	39%	47%	54%	46%	54%	47%	44%	
A un inspecteur santé et sécurité au travail	31%	25%	33%	43%	30%	28%	20%	27%	31%	38%	41%	28%	

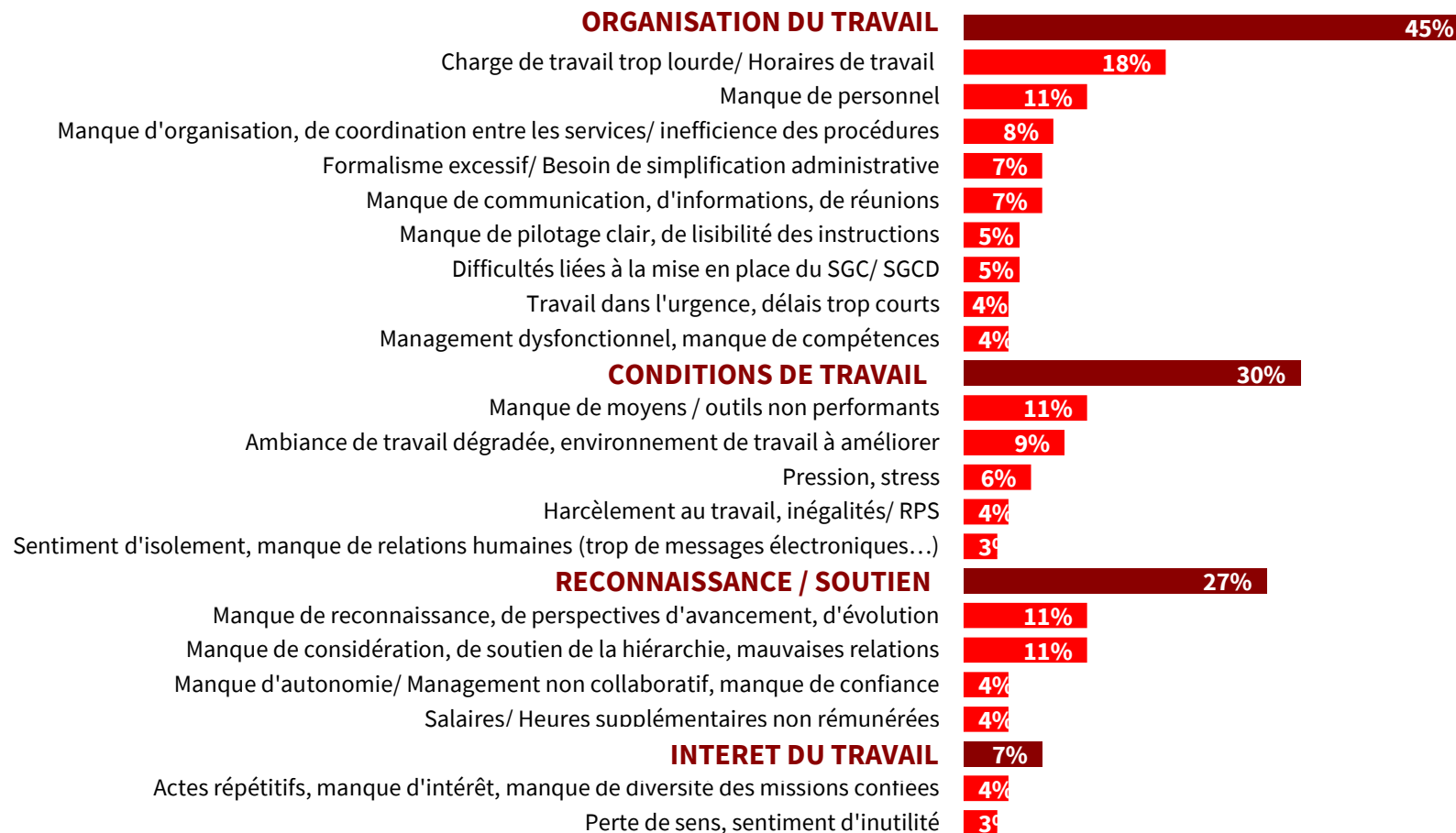
5.

UNE CHARGE DU TRAVAIL QUI PEUT NUIRE AU QUOTIDIEN DES AGENTS



QUELS SONT VOS MOTIFS DE SATISFACTION/ D'INSATISFACTION AU TRAVAIL ?

71% des verbatim évoquent des motifs d'insatisfaction



SEULES LES THÉMATIQUES RECUEILLANT AU MINIMUM 3% DE CITATIONS SONT PRÉSENTÉES.

QUELS SONT VOS MOTIFS DE SATISFACTION/ D'INSATISFACTION AU TRAVAIL ?

71% des verbatim évoquent des motifs d'insatisfaction

Organisation du travail

- « Manque d'organisation au niveau du service ce qui génère une inefficacité dans le travail et crée des frustrations. »
- « Charge de travail trop importante, il faut être partout à la fois, être spécialiste dans tout, répondre toujours dans des délais contraints. »
- « La charge de travail notamment dans le cas de continuités de service, et le manque d'autonomie. »
- « manque d'écoute et d'accompagnement de la hiérarchie, surcharge de travail, manque d'équipement pour le télétravail, impossibilité de se mettre en télétravail même pendant la crise sanitaire (désaccord de la hiérarchie)

Conditions de travail

- « Je n'ai plus aujourd'hui les moyens d'y faire face sereinement, et le stress est quasi permanent. Mon équipe n'est plus suffisante pour envisager une maîtrise complète et sereine de nos responsabilités. »
- « Nous n'avons pas les moyens techniques, et humains de mener nos missions correctement depuis la création des SGCD »
- « le manque de moyens, de personnels et les exigences des chefs et ministères contribuent à la dégradation de la motivation des agents et instaurent une mauvaise ambiance au sein des équipes. »

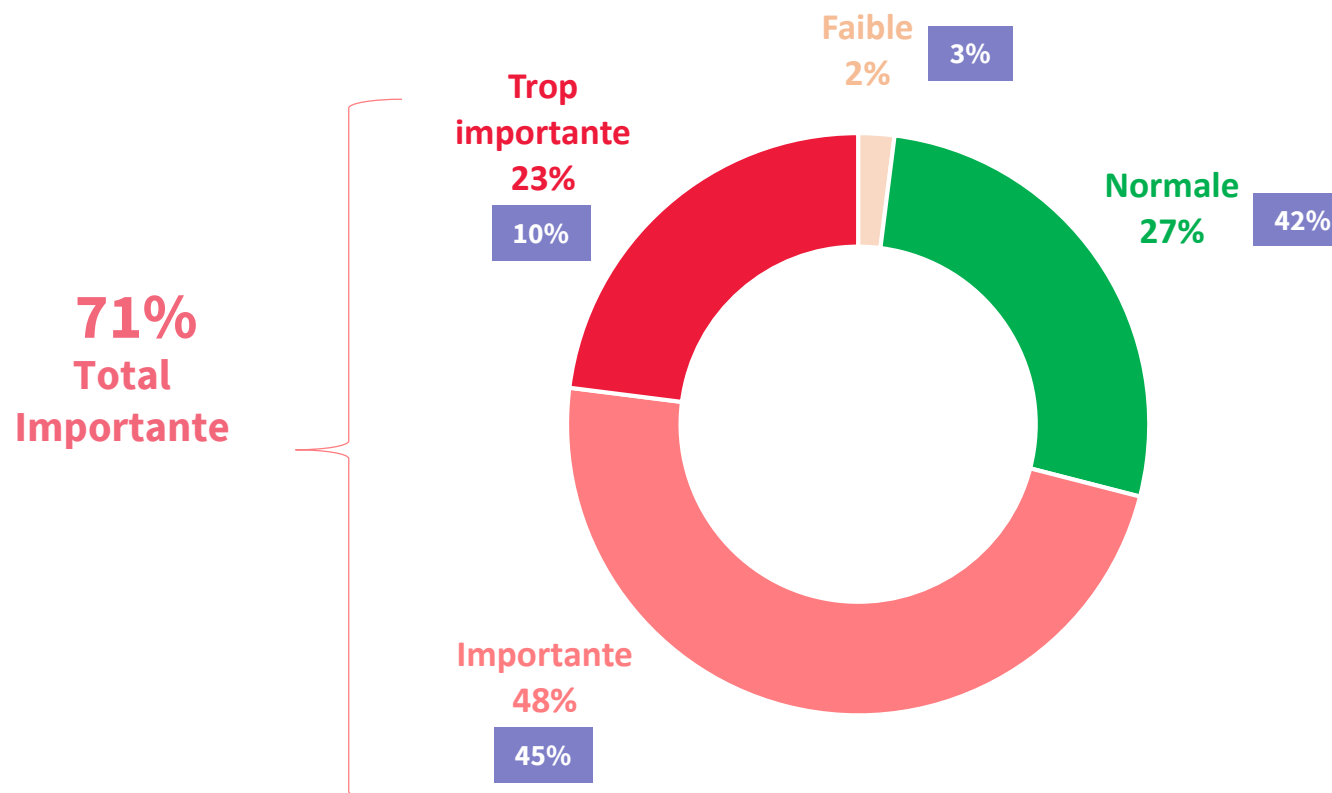
Autres éléments d'insatisfaction :

- « Manque de reconnaissance; Pas d'appui de la hiérarchie Pas de partage de l'information entre agents »
- « perte de sens, perte d'appartenance à un collectif, et enfin, manque de considération de la hiérarchie dans le cadre de la mise en œuvre de la réforme »

UNE CHARGE DE TRAVAIL JUGÉE IMPORTANTE PAR UNE MAJORITÉ DES RÉPONDANTS

EN GÉNÉRAL, MA CHARGE DE TRAVAIL EST:

BASE : 8171 RÉPONDANTS



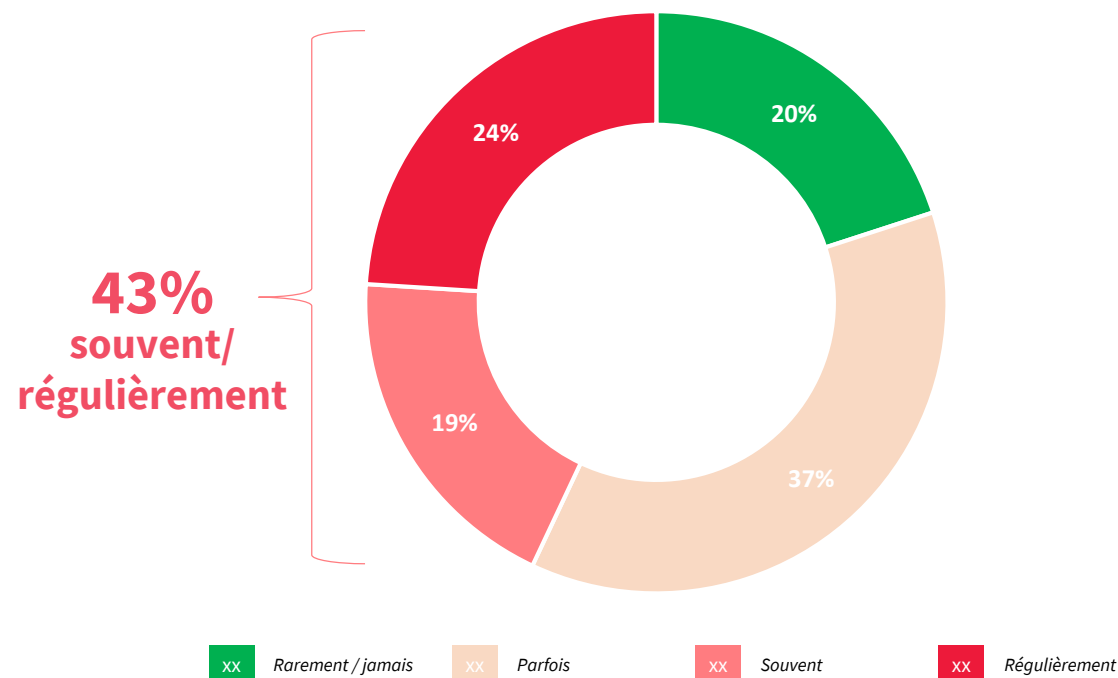
Benchmark
salariés français :

	STRUCTURE			CATÉGORIE			SEXE		ENCADREMENT		FONCTION									
	Total	Préfecture	Sous - Préfecture	SGCD	Catégorie A	Catégorie B	Catégorie C	Homme	Femme	Oui	Non	Accueil	Service des étrangers	Gestion de crise	Communication	Fonctions supports	Fonctions administratives	CERT	Fonctions techniques	Autres fonctions
Base	8171	5081	1044	2046	2258	3104	2809	2279	5892	2466	5693	186	872	320	99	1239	3100	413	612	1330
Normale	27%	28%	29%	24%	13%	23%	37%	27%	28%	10%	33%	45%	18%	22%	15%	22%	27%	45%	34%	26%

DE MÊME, ILS SONT NOMBREUX À DÉCLARER ÊTRE AMENÉS À EFFECTUER UN NOMBRE D'HEURES IMPORTANT

JE SUIS AMENÉ(E) À EFFECTUER UN NOMBRE D'HEURES IMPORTANT

BASE : 8168 RÉPONDANTS

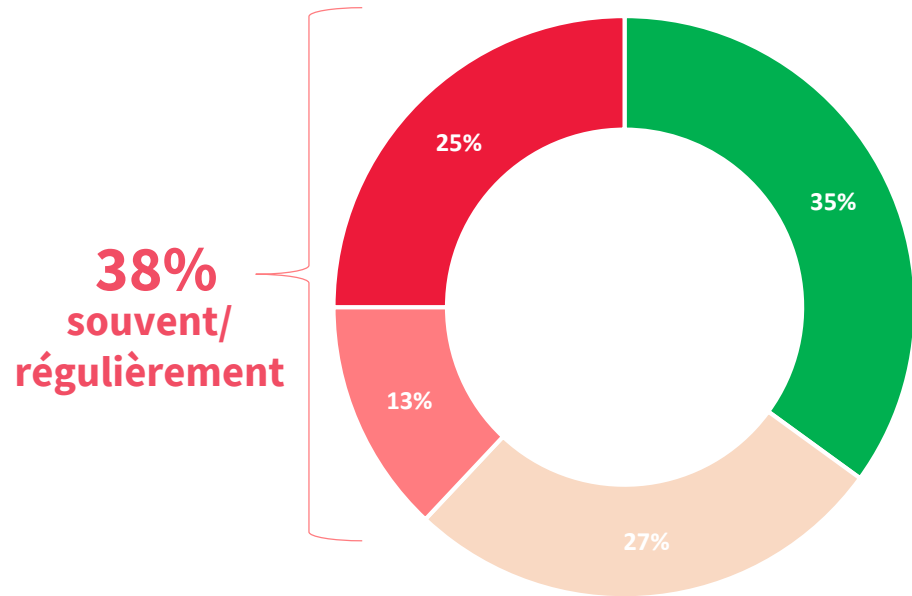


	STRUCTURE			CATÉGORIE			SEXE		ENCADREMENT		FONCTION									
	Total	Préfecture	Sous - Préfecture	SGCD	Catégorie A	Catégorie B	Catégorie C	Homme	Femme	Oui	Non	Accueil	Service des étrangers	Gestion de crise	Communication	Fonctions supports	Fonctions administratives	CERT	Fonctions techniques	Autres fonctions
Base	8168	5074	1046	2048	2253	3105	2810	2276	5892	2464	5692	185	869	320	98	1241	3099	413	613	1330
Rarement / jamais	20%	20%	21%	16%	5%	14%	31%	15%	22%	4%	25%	41%	18%	7%	11%	13%	19%	57%	12%	17%

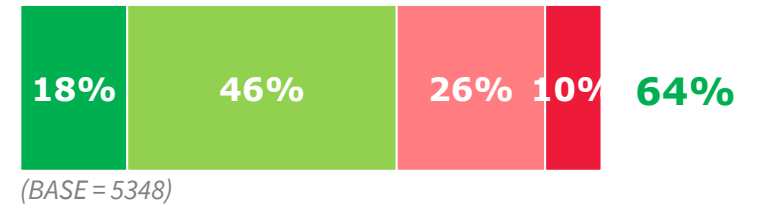
DES AGENTS PLUTÔT CRITIQUES EN CE QUI CONCERNE LE TEMPS DISPONIBLE ET LE RYTHME DE TRAVAIL. PLUS D'UN TIERS D'ENTRE EUX DÉCLARE AVOIR SOUVENT OU RÉGULIÈREMENT DES HEURES DE TRAVAIL ÉCRÊTÉES

IL M'ARRIVE RÉGULIÈREMENT D'AVOIR DES HEURES DE TRAVAIL ÉCRÊTÉES

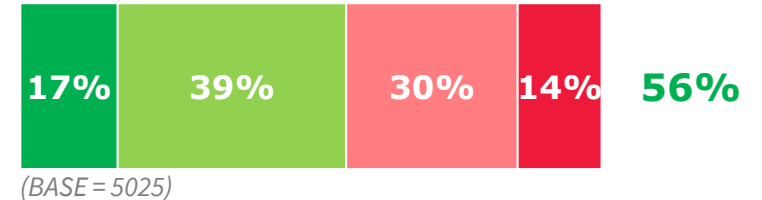
BASE : 8138 RÉPONDANTS



Le rythme auquel je dois travailler me convient



Je dispose du temps nécessaire pour exécuter de façon satisfaisante mon travail



Benchmark salariés français : 72%*

xx Rarement / jamais
 xx Parfois
 xx Souvent
 xx Régulièrement

xx Tout à fait d'accord
 xx Plutôt d'accord
 xx Plutôt pas d'accord
 xx Pas du tout d'accord

* La question posée était : « En général, je dispose du temps nécessaire pour réaliser un travail de qualité »

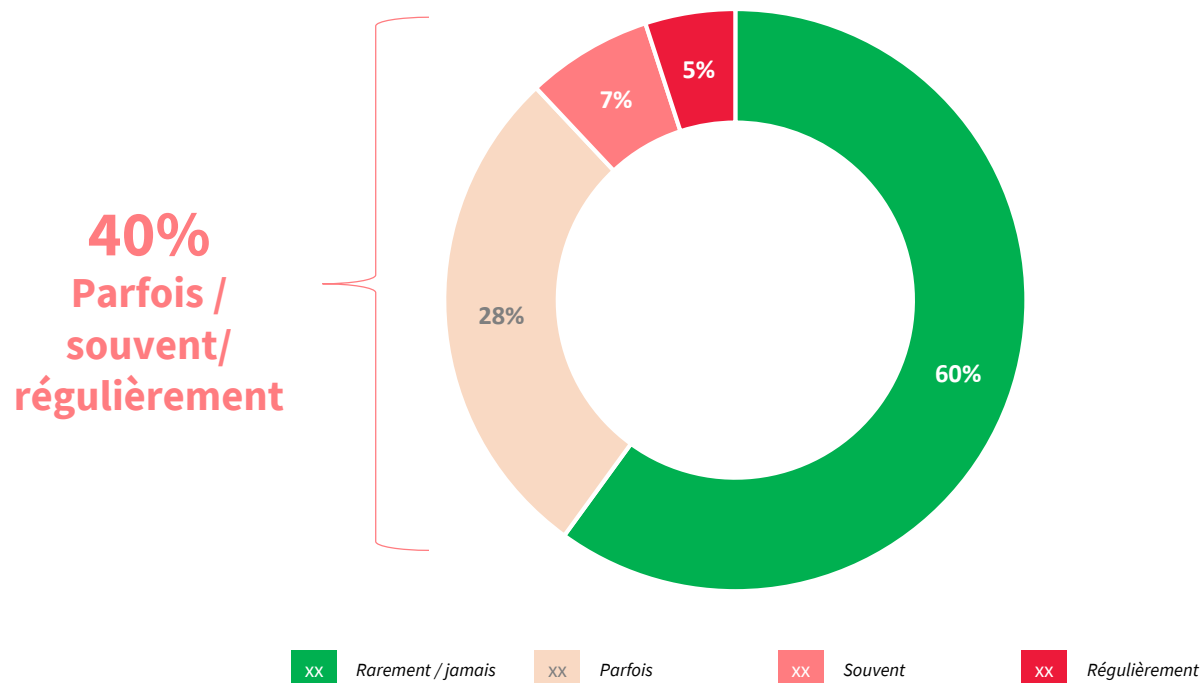
	Total	STRUCTURE			CATÉGORIE			SEXE	
		Préfecture	Sous - Préfecture	SGCD	Catégorie A	Catégorie B	Catégorie C	Homme	Femme
<i>Rarement / jamais</i>									
Il m'arrive régulièrement d'avoir des heures de travail écrêtées	35%	35%	36%	34%	14%	32%	47%	30%	37%
<i>Total D'accord</i>									
Le e rythme auquel je dois travailler me convient	64%	65%	69%	58%	52%	62%	72%	64%	65%
Je dispose du temps nécessaire pour exécuter de façon satisfaisante mon travail	56%	57%	60%	48%	38%	50%	68%	55%	57%

	Total	ENCADREMENT		FONCTION									
		Oui	Non	Accueil	Service des étrangers	Gestion de crise	Communica- tion	Fonctions supports	Fonctions administra- tives	CERT	Fonctions techniques	Autres fonctions	
<i>Rarement / jamais</i>													
Il m'arrive régulièrement d'avoir des heures de travail écrêtées	35%	14%	42%	48%	35%	19%	20%	28%	35%	59%	35%	32%	
<i>Total D'accord</i>													
Le e rythme auquel je dois travailler me convient	64%	50%	70%	80%	55%	59%	47%	55%	67%	80%	66%	66%	
Je dispose du temps nécessaire pour exécuter de façon satisfaisante mon travail	56%	35%	63%	80%	44%	45%	49%	45%	58%	80%	61%	55%	

IL ARRIVE À 40% D'ENTRE EUX D'ÊTRE SOLLICITÉS EN DEHORS DE LEUR TEMPS DE TRAVAIL

IL M'ARRIVE D'ÊTRE SOLLICITÉ(E) EN DEHORS DE MON TEMPS DE TRAVAIL (MAILS, TÉLÉPHONE)

BASE : 8176 RÉPONDANTS

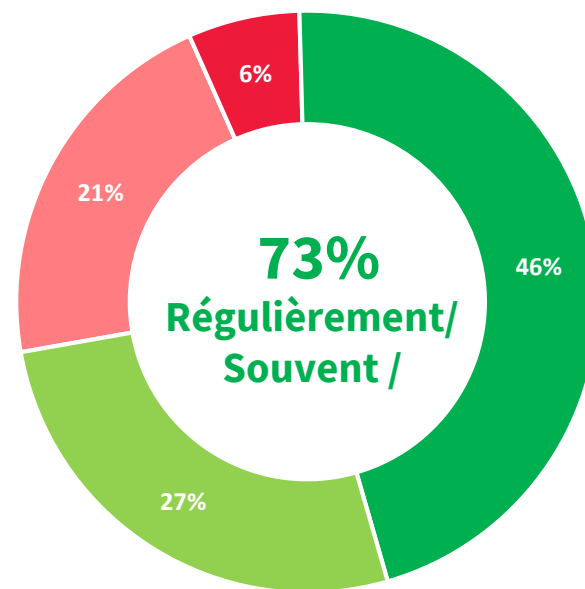


	STRUCTURE			CATÉGORIE			SEXE		ENCADREMENT		FONCTION									
	Total	Préfecture	Sous - Préfecture	SGCD	Catégorie A	Catégorie B	Catégorie C	Homme	Femme	Oui	Non	Accueil	Service des étrangers	Gestion de crise	Communication	Fonctions supports	Fonctions administratives	CERT	Fonctions techniques	Autres fonctions
Base	8176	5081	1045	2050	2255	3110	2811	2277	5899	2464	5700	186	872	320	99	1240	3100	413	613	1333
Rarement / jamais	60%	62%	59%	55%	34%	61%	72%	47%	66%	35%	69%	66%	72%	32%	28%	54%	66%	88%	33%	50%

NÉANMOINS, PRÈS DES ¾ DÉCLARENT AVOIR LE TEMPS DE PRENDRE UNE PAUSE MÉRIDIANNE SUFFISANTE...

J'AI LE TEMPS DE PRENDRE UNE PAUSE MÉRIDIANNE SUFFISANTE

BASE : 8168 RÉPONDANTS

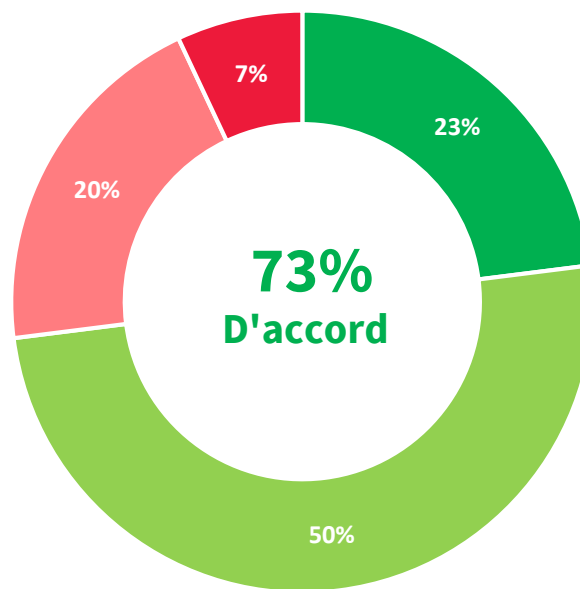


xx Régulièrement
 xx Souvent
 xx Parfois
 xx Rarement / jamais

	STRUCTURE			CATÉGORIE			SEXE		ENCADREMENT		FONCTION									
	Total	Préfecture	Sous - Préfecture	SGCD	Catégorie A	Catégorie B	Catégorie C	Homme	Femme	Oui	Non	Accueil	Service des étrangers	Gestion de crise	Communication	Fonctions supports	Fonctions administratives	CERT	Fonctions techniques	Autres fonctions
Base	8168	5080	1042	2046	2254	3106	2808	2277	5891	2462	5694	184	865	319	99	1240	3099	414	613	1335
Souvent / Régulièrement	73%	73%	75%	68%	63%	74%	76%	72%	73%	60%	77%	71%	66%	74%	57%	69%	77%	82%	66%	69%

L'ÉQUILIBRE ENTRE MA VIE PRIVÉE ET MA VIE PROFESSIONNELLE ME CONVIENT

BASE : 8167 RÉPONDANTS



**Benchmark
salariés français :
78%**

■ Tout à fait d'accord
 ■ Plutôt d'accord
 ■ Plutôt pas d'accord
 ■ Pas du tout d'accord

STRUCTURE

CATÉGORIE

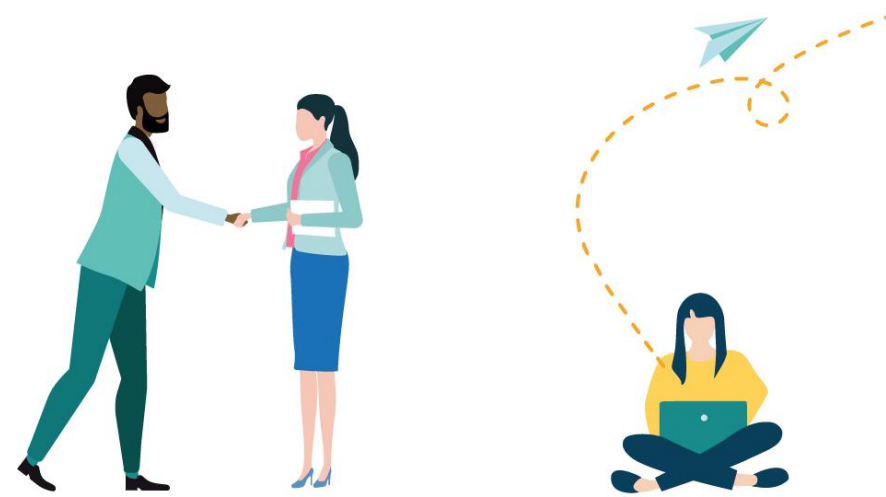
SEXE

ENCADREMENT

FONCTION

	Total	Préfecture	Sous - Préfecture	SGCD	Catégorie A	Catégorie B	Catégorie C	Homme	Femme	Oui	Non	Accueil	Service des étrangers	Gestion de crise	Communica- tion	Fonctions supports	Fonctions administrat- ives	CERT	Fonctions techniques	Autres fonctions
Base	8167	5077	1041	2049	2256	3104	2807	2283	5884	2463	5692	185	870	320	99	1240	3097	412	614	1330
Total D'accord	73%	73%	76%	69%	57%	72%	81%	70%	74%	56%	78%	85%	66%	63%	48%	64%	76%	88%	73%	71%

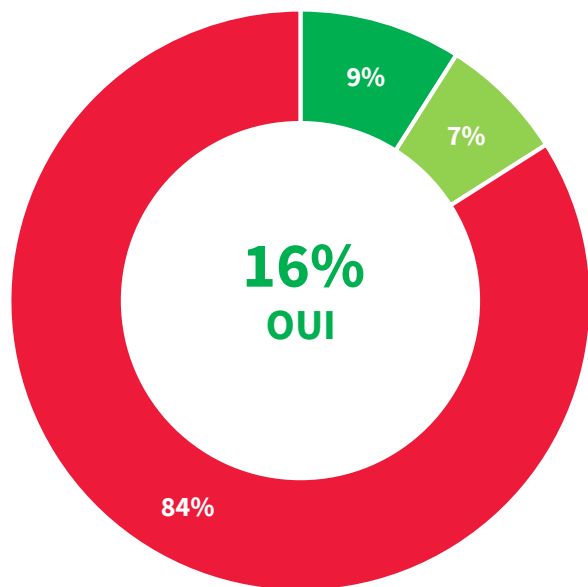
LE TÉLÉTRAVAIL PLÉBISCITÉ PAR LES AGENTS



ALORS QU'UNE MINORITÉ PRATIQUAIT LE TÉLÉTRAVAIL AVANT LE CONFINEMENT, LA MOITIÉ SOUHAITERAIT COMMENCER OU FAIRE DAVANTAGE DE TRAVAIL À DISTANCE À PRÉSENT

AVANT LE CONFINEMENT, VOUS ARRIVAIT-IL DE TÉLÉTRAVAILLER ?

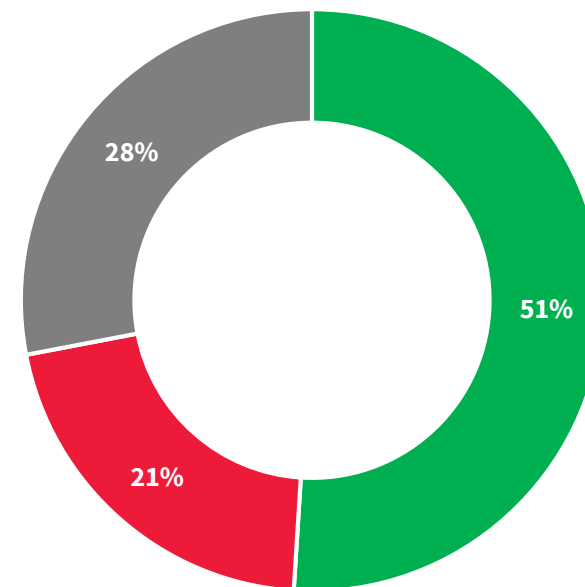
BASE : 8145 RÉPONDANTS



xx Oui, régulièrement xx Oui, occasionnellement xx Non, jamais

APRÈS CETTE PÉRIODE DE CONFINEMENT, SOUHAITERIEZ-VOUS COMMENCER OU FAIRE DAVANTAGE DE TRAVAIL À DISTANCE QUE VOUS N'EN FAISIEZ AVANT LA CRISE ?

BASE : 8138 RÉPONDANTS



xx Oui xx Non xx Mon activité ne me le permet pas aujourd'hui

AVANT LE CONFINEMENT, VOUS ARRIVAIT-IL DE TÉLÉTRAVAILLER ?

BASE : 8145 RÉPONDANTS

	STRUCTURE			CATÉGORIE			SEXE		ENCADREMENT		FONCTION									
	Total	Préfecture	Sous - Préfecture	SGCD	Catégorie A	Catégorie B	Catégorie C	Homme	Femme	Oui	Non	Accueil	Service des étrangers	Gestion de crise	Communication	Fonctions supports	Fonctions administratives	CERT	Fonctions techniques	Autres fonctions
Base	8145	5065	1039	2041	2252	3094	2799	2270	5875	2460	5673	184	863	318	98	1237	3093	413	612	1327
ST Oui	16%	16%	14%	18%	23%	19%	11%	16%	16%	19%	15%	7%	13%	16%	16%	23%	18%	9%	7%	19%

APRÈS CETTE PÉRIODE DE CONFINEMENT, SOUHAITERIEZ-VOUS COMMENCER OU FAIRE DAVANTAGE DE TRAVAIL À DISTANCE QUE VOUS N'EN FAISIEZ AVANT LA CRISE ?

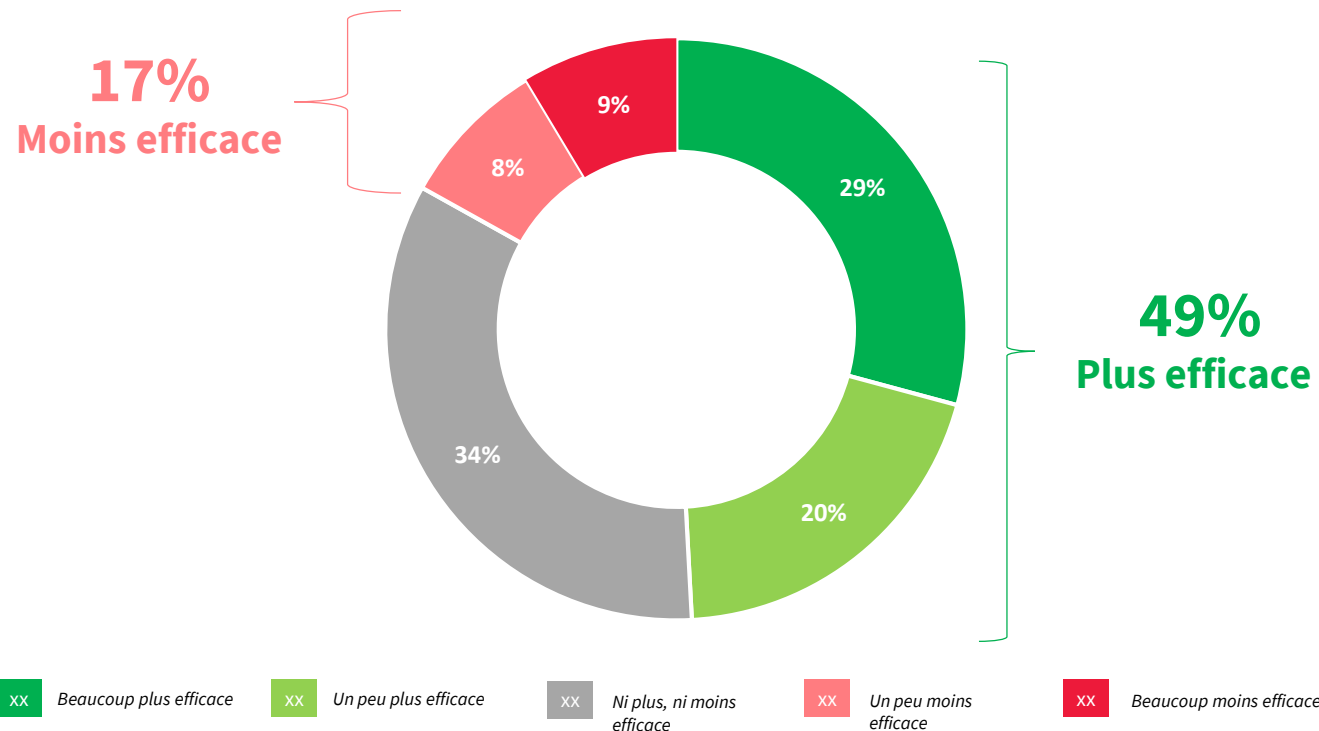
BASE : 8138 RÉPONDANTS

	STRUCTURE			CATÉGORIE			SEXE		ENCADREMENT		FONCTION									
	Total	Préfecture	Sous - Préfecture	SGCD	Catégorie A	Catégorie B	Catégorie C	Homme	Femme	Oui	Non	Accueil	Service des étrangers	Gestion de crise	Communication	Fonctions supports	Fonctions administratives	CERT	Fonctions techniques	Autres fonctions
Base	8138	5062	1035	2041	2249	3095	2794	2267	5871	2456	5670	184	867	318	99	1234	3089	410	613	1324
Oui	51%	52%	45%	52%	56%	60%	44%	43%	55%	50%	52%	12%	49%	43%	47%	61%	58%	54%	22%	52%

DES AGENTS QUI S'ESTIMENT POUR LA MOITIÉ PLUS EFFICACES EN TÉLÉTRAVAIL...

EN MATIÈRE D'EFFICACITÉ, VOUS DIRIEZ QUE VOUS ÊTES PLUS OU MOINS EFFICACE LORSQUE VOUS ÊTES EN TÉLÉTRAVAIL QUE SUR SITE ?

BASE : HORS CEUX DONT L'ACTIVITÉ NE ME LE PERMET PAS DE FAIRE DU TÉLÉTRAVAIL (5775 RÉPONDANTS)

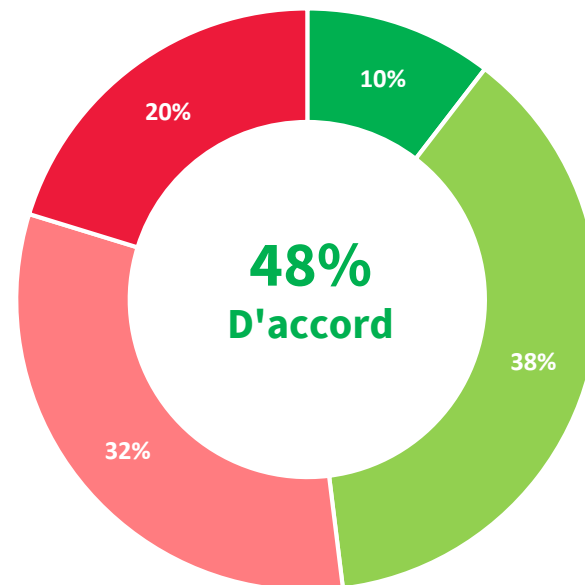


	STRUCTURE			CATÉGORIE			SEXE		ENCADREMENT		FONCTION									
	Total	Préfecture	Sous - Préfecture	SGCD	Catégorie A	Catégorie B	Catégorie C	Homme	Femme	Oui	Non	Accueil	Service des étrangers	Gestion de crise	Communication	Fonctions supports	Fonctions administratives	CERT	Fonctions techniques	Autres fonctions
Base	5775	3604	673	1498	1725	2407	1643	1446	4329	1744	4022	45	551	198	65	1021	2433	254	247	961
ST Plus efficace	49%	49%	50%	51%	45%	50%	52%	42%	52%	47%	50%	43%	57%	38%	52%	52%	47%	71%	36%	45%

MAIS QUI ONT LE SENTIMENT QUE LEUR ENVIRONNEMENT PROFESSIONNEL N'EST PAS FORCÉMENT FAVORABLE AU TÉLÉTRAVAIL

J'AI LE SENTIMENT QUE MON ENVIRONNEMENT PROFESSIONNEL (HIÉRARCHIE ET COLLECTIF DE TRAVAIL) EST FAVORABLE AU TÉLÉTRAVAIL ?

BASE : 8034 RÉPONDANTS



xx Tout à fait d'accord
 xx Plutôt d'accord
 xx Plutôt pas d'accord
 xx Pas du tout d'accord

STRUCTURE

CATÉGORIE

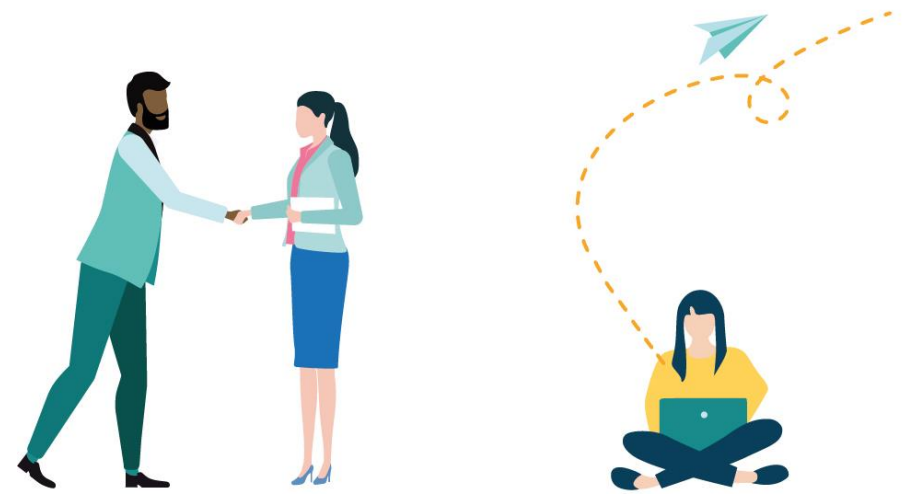
SEXE

ENCADREMENT

FONCTION

	Total	Préfecture	Sous - Préfecture	SGCD	Catégorie A	Catégorie B	Catégorie C	Homme	Femme	Oui	Non	Accueil	Service des étrangers	Gestion de crise	Communica tion	Fonctions supports	Fonctions administrat ives	CERT	Fonctions techniques	Autres fonctions
Base	8034	4994	1020	2020	2238	3059	2737	2240	5794	2434	5588	180	853	313	98	1223	3060	406	596	1305
Total D'accord	48%	48%	44%	54%	50%	46%	48%	47%	49%	47%	48%	42%	45%	36%	27%	53%	49%	56%	42%	51%

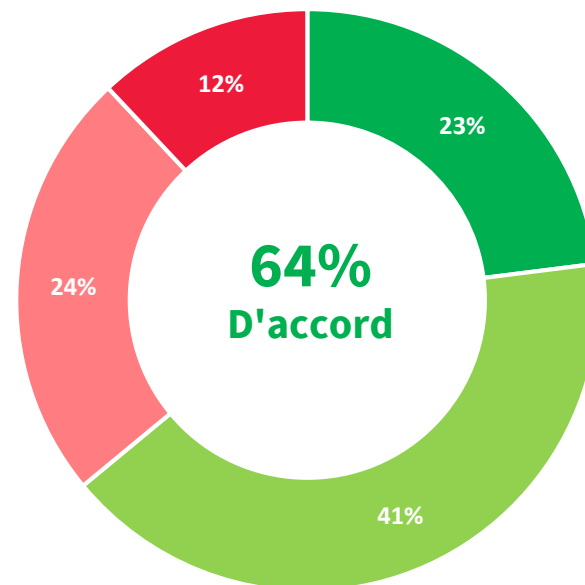
UN ACCOMPAGNEMENT RH DE PROXIMITÉ À RENFORCER



SEULS 6 AGENTS SUR 10 SAVENT À QUI S'ADRESSER POUR AVOIR UNE INFORMATION RH DE PROXIMITÉ

JE SAIS À QUI M'ADRESSER POUR AVOIR UNE INFORMATION RH DE PROXIMITÉ

BASE : 8160 RÉPONDANTS



xx Tout à fait d'accord
 xx Plutôt d'accord
 xx Plutôt pas d'accord
 xx Pas du tout d'accord

STRUCTURE

CATÉGORIE

SEXE

ENCADREMENT

FONCTION

	Total	Préfecture	Sous - Préfecture	SGCD	Catégorie A	Catégorie B	Catégorie C	Homme	Femme	Oui	Non	Accueil	Service des étrangers	Gestion de crise	Communica tion	Fonctions supports	Fonctions administrat ives	CERT	Fonctions techniques	Autres fonctions
Base	8160	5074	1042	2044	2254	3102	2804	2274	5886	2463	5685	185	868	319	99	1237	3094	411	613	1334
Total D'accord	64%	61%	67%	81%	68%	61%	65%	65%	64%	67%	63%	76%	58%	60%	60%	78%	63%	66%	70%	61%

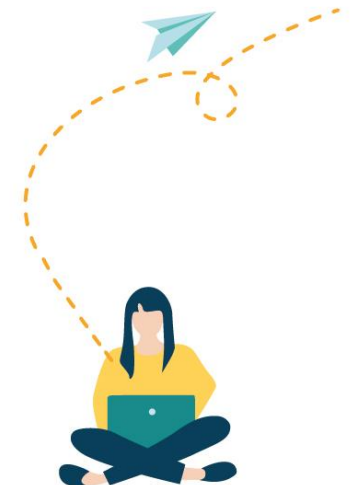
QUELLES SONT VOS ATTENTES/ BESOINS EN MATIÈRE D'ACCOMPAGNEMENT RH AUJOURD'HUI ?

	Total
En matière de mobilité de carrière/ Evolution de carrière/ Conseils en mobilité/ Diffusion des postes vacants	17%
Disponibilité, joignabilité/ Meilleure personnalisation, suivi, réponses aux demandes, aux mails	16%
Plus de communication, d'informations/ Plus de transparence, information claire/ Meilleure diffusion de l'information	15%
Meilleure écoute, bienveillance, soutien, empathie/ Prise en compte des difficultés	13%
Manque de qualité de l'accompagnement RH (sp)/ Plus de proximité, de contact humain, de dialogue/ Contact en présentiel plutôt que distanciel	10%
Des interlocuteurs clairement identifiés, savoir qui fait quoi	8%
Meilleure réactivité, réponses plus rapides	8%
Accompagnement sur les RPS, les conditions de travail, les droits/ La qualité de vie au travail (QVT)	8%
De la reconnaissance, un avancement professionnel/ Une augmentation	7%
Davantage de compétence, de sérieux/ (problème de non confimité des fiches de paye...)	7%
Plus d'interlocuteur depuis la création du SGC	6%
Davantage de formations, des formations adaptées, ciblées (formations métiers, concours...)	6%
Accompagnement vers la retraite (préparation dossier retraite)/ Mise en place d'un référent retraite	6%
Simplification, harmonisation, cohérence/ Document unique facilement accessible/ Convergence des procédures	4%
Visibilité sur la gestion prévisionnelle des effectifs (anticipation des départs, mutations...)	4%
Davantage d'équité, d'impartialité, de discrétion des RH (garder le secret professionnel)	3%
Plus de personnels en gestion de proximité, service RH débordés	2%
Meilleure organisation du service RH	2%
Rien/ Aucune attente/ NSP	15%

Total supérieur à 100% car plusieurs idées par réponse

Les % inférieurs à 2% ne sont pas présentés

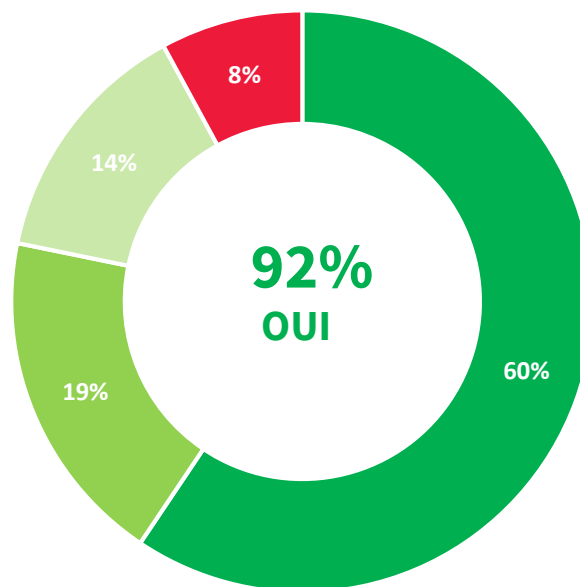
DES AGENTS PLUTÔT PESSIMISTES SUR L'AVENIR



LA TRÈS GRANDE MAJORITÉ RÉALISE CHAQUE ANNÉE UN ENTRETIEN D'ÉVALUATION PROFESSIONNEL AVEC SON SUPÉRIEUR HIÉRARCHIQUE

JE RÉALISE CHAQUE ANNÉE UN ENTRETIEN D'ÉVALUATION PROFESSIONNEL AVEC MON SUPÉRIEUR HIÉRARCHIQUE DANS LE RESPECT DES DÉLAIS FIXÉS PAR LA CIRCULAIRE RELATIVE À LA CAMPAGNE D'ENTRETIEN PROFESSIONNEL

BASE : 8090 RÉPONDANTS

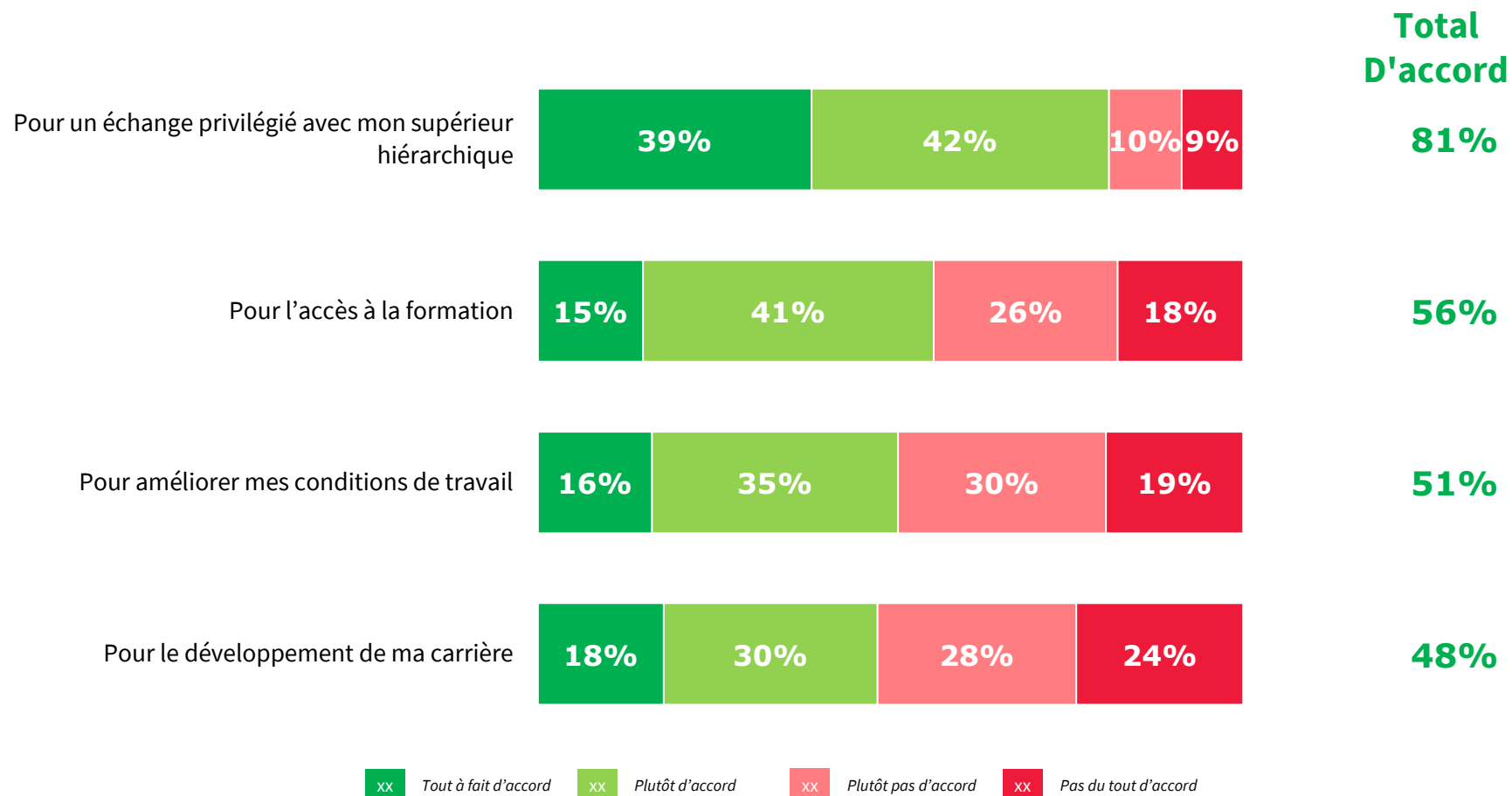


xx Oui, systématiquement
 xx Oui, souvent
 xx Oui, Parfois
 xx Non, Rarement / jamais

	STRUCTURE			CATÉGORIE			SEXE		ENCADREMENT		FONCTION									
	Total	Préfecture	Sous - Préfecture	SGCD	Catégorie A	Catégorie B	Catégorie C	Homme	Femme	Oui	Non	Accueil	Service des étrangers	Gestion de crise	Communication	Fonctions supports	Fonctions administratives	CERT	Fonctions techniques	Autres fonctions
Base	8090	5030	1034	2026	2241	3077	2772	2256	5834	2460	5618	183	859	318	98	1229	3074	408	609	1312
ST OUI	92%	92%	93%	92%	92%	93%	91%	92%	92%	94%	91%	83%	90%	91%	89%	93%	94%	95%	91%	91%

JE TROUVE QUE L'ENTRETIEN D'ÉVALUATION PROFESSIONNEL EST UTILE...

BASE RÉPONDANTS



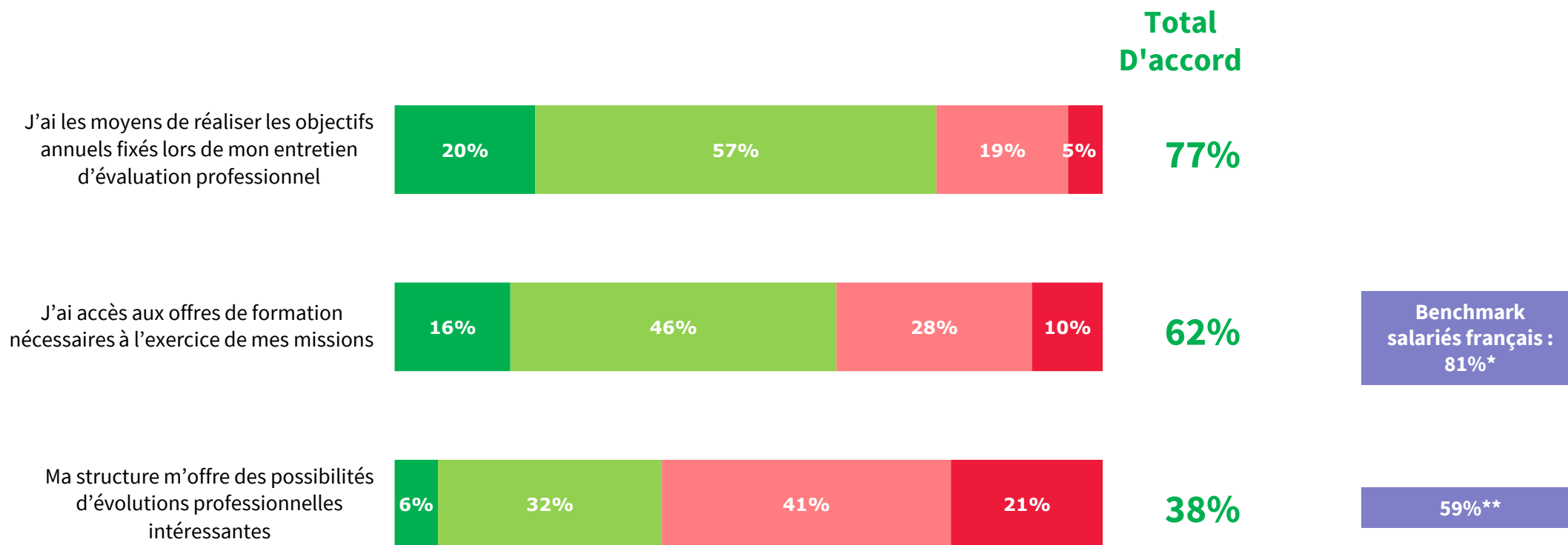
	Total	STRUCTURE			CATÉGORIE			SEXE	
		Préfecture	Sous - Préfecture	SGCD	Catégorie A	Catégorie B	Catégorie C	Homme	Femme
<i>Total D'accord</i>									
Pour un échange privilégié avec mon supérieur hiérarchique	81%	81%	78%	83%	83%	82%	79%	81%	81%
Pour l'accès à la formation	56%	55%	54%	62%	47%	55%	62%	53%	58%
Pour améliorer mes conditions de travail	51%	51%	51%	54%	41%	51%	56%	47%	53%
Pour le développement de ma carrière	48%	48%	46%	52%	49%	46%	49%	46%	49%

	Total	ENCADREMENT		FONCTION								
		Oui	Non	Accueil	Service des étrangers	Gestion de crise	Communica- tion	Fonctions supports	Fonctions administra- tives	CERT	Fonctions techniques	Autres fonctions
<i>Total D'accord</i>												
Pour un échange privilégié avec mon supérieur hiérarchique	81%	84%	80%	79%	79%	81%	70%	84%	82%	85%	77%	80%
Pour l'accès à la formation	56%	47%	59%	64%	58%	49%	48%	62%	54%	61%	54%	56%
Pour améliorer mes conditions de travail	51%	42%	54%	56%	48%	51%	45%	51%	52%	58%	52%	48%
Pour le développement de ma carrière	48%	47%	49%	52%	50%	47%	44%	50%	47%	55%	44%	47%

LE MANQUE DE POSSIBILITÉS D'ÉVOLUTION PROFESSIONNELLE ET DANS UNE MOINDRE MESURE DE FORMATION RESSORT LARGEMENT



MINISTÈRE DE L'INTÉRIEUR



xx Tout à fait d'accord
 xx Plutôt d'accord
 xx Plutôt pas d'accord
 xx Pas du tout d'accord

* La question posée était : « Je suis satisfait(e) des possibilités de formation »

** La question posée était : « Je suis satisfait(e) des possibilités d'évolution professionnelle »

Total D'accord

	Total	STRUCTURE			CATÉGORIE			SEXE	
		Préfecture	Sous - Préfecture	SGCD	Catégorie A	Catégorie B	Catégorie C	Homme	Femme
J'ai les moyens de réaliser les objectifs annuels fixés lors de mon entretien d'évaluation professionnel	77%	77%	76%	75%	73%	75%	79%	76%	77%
J'ai accès aux offres de formation nécessaires à l'exercice de mes missions	62%	61%	60%	75%	58%	61%	66%	60%	64%
Ma structure m'offre des possibilités d'évolutions professionnelles intéressantes	38%	38%	31%	42%	43%	38%	35%	38%	38%

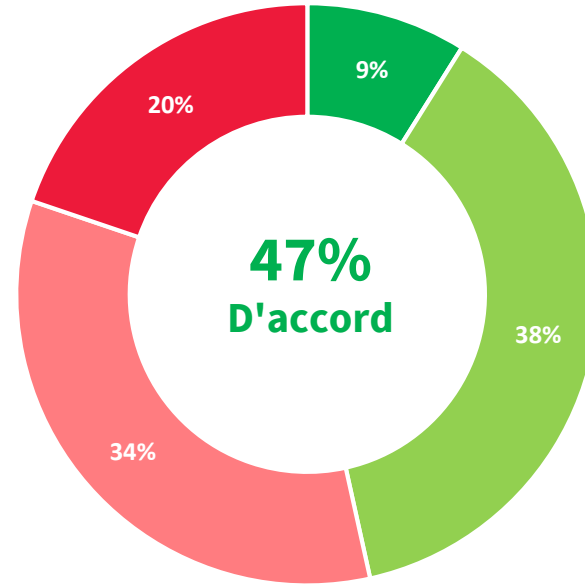
Total D'accord

	Total	ENCADREMENT		FONCTION								
		Oui	Non	Accueil	Service des étrangers	Gestion de crise	Communication	Fonctions supports	Fonctions administratives	CERT	Fonctions techniques	Autres fonctions
J'ai les moyens de réaliser les objectifs annuels fixés lors de mon entretien d'évaluation professionnel	77%	73%	78%	81%	72%	69%	71%	75%	78%	84%	74%	75%
J'ai accès aux offres de formation nécessaires à l'exercice de mes missions	62%	59%	63%	75%	65%	59%	53%	72%	61%	69%	54%	59%
Ma structure m'offre des possibilités d'évolutions professionnelles intéressantes	38%	43%	36%	46%	34%	43%	36%	41%	38%	35%	36%	38%

DES AGENTS PLUTÔT PESSIMISTES CONCERNANT L'AVENIR DE LEUR QUALITÉ DE VIE AU TRAVAIL

JE SUIS PLUTÔT CONFIANT(E) À L'AVENIR CONCERNANT MA QUALITÉ DE VIE AU TRAVAIL

BASE : 8105 RÉPONDANTS



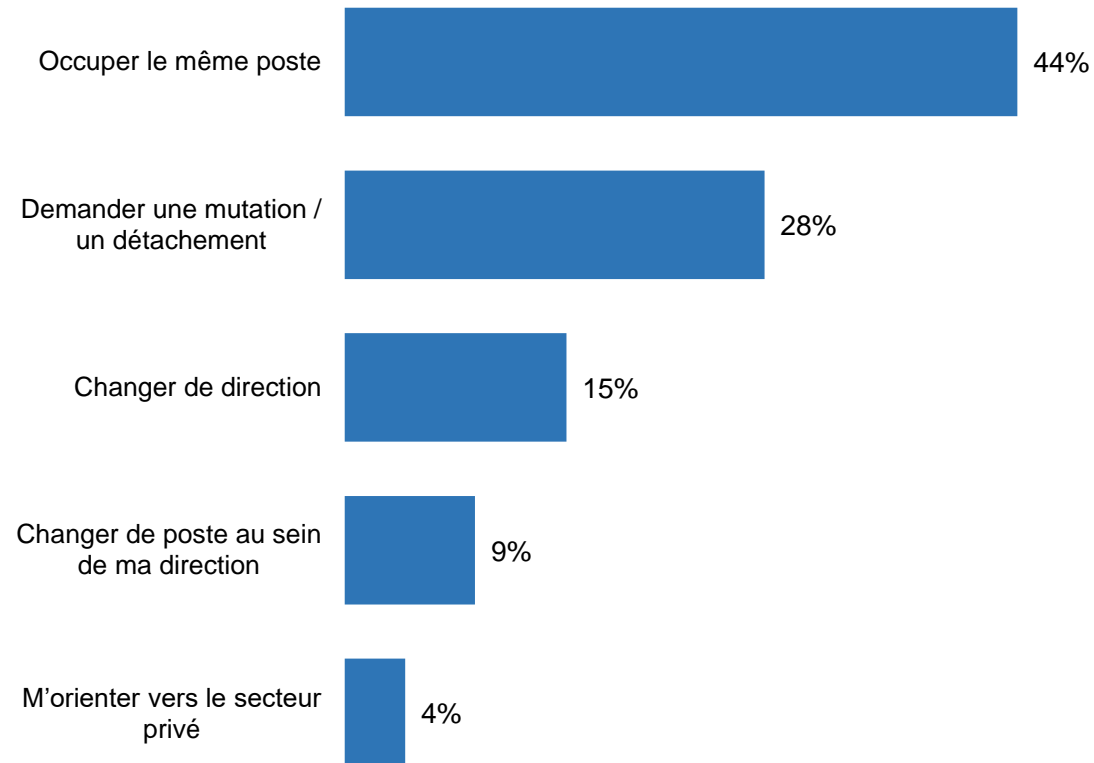
xx Tout à fait d'accord
 xx Plutôt d'accord
 xx Plutôt pas d'accord
 xx Pas du tout d'accord

	STRUCTURE			CATÉGORIE			SEXE		ENCADREMENT		FONCTION									
	Total	Préfecture	Sous - Préfecture	SGCD	Catégorie A	Catégorie B	Catégorie C	Homme	Femme	Oui	Non	Accueil	Service des étrangers	Gestion de crise	Communication	Fonctions supports	Fonctions administratives	CERT	Fonctions techniques	Autres fonctions
Base	8160	5074	1042	2044	2254	3102	2804	2274	5886	2463	5685	185	868	319	99	1237	3094	411	613	1334
Total D'accord	47%	46%	50%	45%	40%	43%	52%	43%	48%	39%	49%	48%	39%	43%	42%	44%	48%	62%	41%	46%

AVEC MOINS D'UN AGENT SUR DEUX QUI SOUHAITE OCCUPER LE MÊME POSTE DANS LES DEUX ANNÉES QUI SUIVENT

DANS LES DEUX ANNÉES QUI SUIVENT, JE SOUHAITE....

BASE : 7865 RÉPONDANTS



DANS LES DEUX ANNÉES QUI SUIVENT, JE SOUHAITE....

BASE : 7865 RÉPONDANTS

	Total	Préfecture	Sous - Préfecture	SGCD	Catégorie A	Catégorie B	Catégorie C	Homme	Femme
Base	7865	4893	985	1987	2189	2998	2678	2219	5646
Occuper le même poste	44%	42%	53%	47%	34%	42%	51%	42%	45%
Demander une mutation / un détachement	28%	28%	27%	28%	39%	29%	21%	30%	27%
Changer de direction	15%	17%	7%	12%	16%	15%	13%	12%	16%
Changer de poste au sein de ma direction	9%	9%	8%	9%	6%	9%	10%	9%	8%
M'orienter vers le secteur privé	4%	5%	5%	4%	4%	4%	5%	6%	4%

ENCADREMENT

FONCTION

	Total	Oui	Non	Accueil	Service des étrangers	Gestion de crise	Communica- tion	Fonctions supports	Fonctions administra- tives	CERT	Fonctions techniques	Autres fonctions
Base	7865	2398	5455	176	845	314	97	1198	2970	401	600	1264
Occuper le même poste	44%	36%	47%	51%	30%	36%	41%	42%	48%	49%	57%	44%
Demander une mutation / un détachement	28%	36%	25%	18%	33%	30%	29%	33%	25%	23%	23%	31%
Changer de direction	15%	17%	14%	11%	22%	16%	15%	13%	15%	16%	6%	13%
Changer de poste au sein de ma direction	9%	7%	9%	12%	11%	12%	5%	8%	8%	9%	7%	7%
M'orienter vers le secteur privé	4%	4%	5%	7%	5%	6%	11%	4%	4%	2%	7%	5%

QUELS SONT SELON VOUS LES POINTS QU'IL FAUDRAIT AMÉLIORER EN PRIORITÉ DANS VOTRE STRUCTURE ?



SEULES LES THÉMATIQUES RECUEILLANT AU MINIMUM 2% DE CITATIONS SONT PRÉSENTÉES.