

# Comment voter, si j'ai perdu mon mot de passe ?



Je me connecte au portail de vote  
<https://electionspro2022.interieur.gouv.fr>



Je « clic » sur « support en ligne »

Se connecter

Matricule  
Date de naissance  
Cdi de sécurité  
Mot de passe

Support

Je ne connais pas le mot de passe demandé sur l'page de connexion  
/ j'ai un autre problème

Retour à la page de connexion

En cas de problème de connexion, veuillez utiliser le lien en ligne.  
Necevete traite vos données afin de vous permettre de voter (cliquez ici pour en savoir plus sur la gestion de vos données)



OU



MATRICULE au dos de la carte agent.

Demande de régénération  
du mot de passe

Veillez renseigner l'ensemble des champs ci-dessous afin d'obtenir un nouveau mot de passe :

Matricule \*

Date de naissance \*

Donnée secrète de réassort \*

DATE DE NAISSANCE  
Format JJ/MM/AAAA

N° de DONNEE SECRETE DE REASSORT



**6** premiers  
caractères  
du numéro carte agent

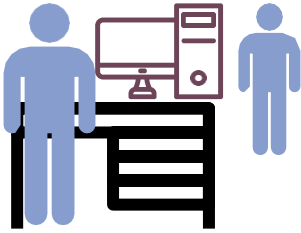
+

IBAN (bancaire)

FR 12 12345 12345 012345 **A012 01**

**6** derniers  
caractères  
de l'IBAN

## Comment voter, si j'ai perdu mon mot de passe et que je ne parviens pas à le régénérer en ligne



Je me signale à mon président de  
Bureau de Vote Electronique

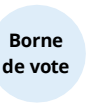


Je prouve mon identité Pièce d'identité  
Carte professionnelle

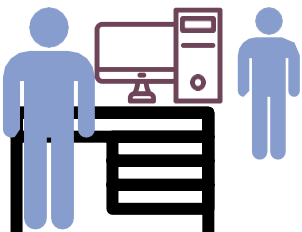
**Le président du Bureau de Vote Electronique me met à disposition un nouveau mot de passe**



Je me connecte au portail de vote  
<https://electionspro2022.interieur.gouv.fr>



## Comment, voter si j'ai perdu ma clé de sécurité ?



Je me signale à mon président de  
Bureau de Vote Electronique



Je prouve mon identité Pièce d'identité  
Carte professionnelle

**Le président du Bureau de Vote Electronique me remet à disposition ma clé de sécurité**